

2015年8月1日発行



日本医療機能評価機構認定病院
医療法人 明芳会
佐藤病院

そよかせ

プチ園芸、野菜の収穫 (詳細はページ7へ)



フラワーアレンジメント教室開催しました!!



やすらぎ喫茶会、はじめました!! (詳細はページ2へ)

理 念

- ★温かみのあるよりよい医療と福祉を提供します。
- ★職員は互いの向上をはかります。

患者さまの権利の尊重

- ★ひとりの人間として、その人格、価値観を尊重します。
- ★医療の内容を知り、選択する権利を尊重します。
- ★プライバシーが守られ、公正な医療を受ける権利を尊重します。

基本方針

- ★安全で質の高い医療と福祉を提供します。
- ★快適な療養環境と職場環境をつくります。
- ★人間尊重の経営で効率性と透明性を高めます。
- ★地域と連携して医療の継続性、疾病予防と健康増進に努めます。

目 次

- ページ1 「病院の日・看護の日」
- ページ2 「やすらぎ喫茶会はじめました」
- ページ3, 4 「専門外来～循環器内科～」 「部署紹介～医事～」
- ページ5 「佐藤病院からだ便り ～特定健診・がん検診～」
- ページ6 「イベントのお知らせ ～病院秋祭り～」 「レシピ紹介 ～冷やし茶碗蒸し～」
- ページ7 「佐藤病院みどり便り」

平成27年度

佐藤病院～病院の日・看護の日～

開催しました！！

毎年恒例になりました、『病院の日・看護の日』体験型イベントを今年も去る、5月12日に開催致しました。その模様を、ほんの一部ではありますが、ご紹介させていただきます。

当日の模様をご紹介します♪



講師の先生に直接質問も
できました♪



相談ブースも大盛況♪



例年通り
無料健診も
人気でした!!



今年は『南区南地域包括
支援センター様』を講師
にお招きし、認知症につ
いて考えました。



認知症サポーターの証
オレンジリング

無料健診をはじめ、各種相談ブース、有料健診ブースもいつも以上に賑わいました。午後からの講演会『認知症サポーター養成講座』では、ご参加頂いた地域の皆さまや職員も含め、身近なテーマであるからこそ、自分たちが何をすべきか、真剣に考える時間となったのではないのでしょうか。当日はあいにくの天気でしたが、お足元悪い中お越し頂き、ありがとうございました。

やすらぎ喫茶会 はじめました！



老人保健施設「やすらぎ」では地域交流「互助」活動への新たな取り組みとして平成27年4月よりひと月に一度、『やすらぎ喫茶会』を開催しています。今回は4月・5月開催の様相を紹介します。

喫茶会では、耳より情報の提供や健康体操など、様々なイベントを企画しています。



◆開催日：毎月第3日曜日（申込み不要）
※8月と9月は第2日曜日に開催です※

◆時間：9時～11時30分

◆場所：やすらぎ1階通所リハビリフロア

◆対象：65歳以上の方ならどなたでも

◆参加費：無料（コーヒー、お菓子付き）



ご近所・地域の方と、おいしいコーヒーを
飲みながら楽しいひと時を過ごしませんか？
スタッフ一同、お待ちしております♪



◆お問い合わせ

老人保健施設やすらぎ
岡山市南区築港栄町2-13
電話：086-263-6623
担当：田原

循環器内科

佐藤病院、専門外来のご紹介、今回は、岡山大学病院から新しく先生をお迎えしている『循環器内科』です。皆さまが普段気になることを、先生に質問してみました。優しく、親身になって答えていただきましたので、ご覧下さい。



日高看護師

循環器内科では、どのような病気を診るのでしょうか？

心不全や狭心症、心筋梗塞や不整脈といった心臓疾患などを診させていただきます。



三木先生



循環器内科で受ける検査はどのようなものがありますか？

胸部レントゲン・心電図・心臓超音波、必要なら岡山大学病院と連携して心臓CTやカテテル検査を行います。



患者さんを診察する際に、気を付けていることがありましたら教えてください。

心臓病は重症になる可能性の高い病気なので、悪くなる徴候を見逃すことがないように気を付けています。

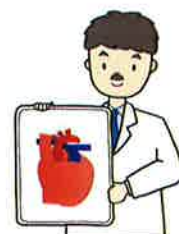


『地域の方々の、心臓の健康を守ります。よろしくお願ひします！！』と力強く話してくれた三木先生。皆さま、どうぞご安心してご相談ください。尚、循環器内科は予約診療となっております。下記をご覧の上、ご予約をお願い致します。

<曜日・時間>

- 火曜日 9:00~12:30 森田先生
- 金曜日 14:00~18:00 三木先生

※予約診療となっております



佐藤病院 部署紹介

こんにちは！ 医事課 です！



現在、医事課は外来（1F）業務8名・病棟（2～3F）業務3名の計11名が所属しています。『温かみのあるよりよい医療と福祉を提供します』という病院理念の基、『笑顔であいさつ』をスローガンに掲げて患者様・利用者様に満足していただけるサービスの提供を心掛けています。

ではここで、代表的な役割を3つ、紹介します♪

受付

『おはようございます！』正面入口の扉が開いたら、来訪者へ向けて元気な声が聞こえてきます。受付は、患者様・利用者様に最初の対応をさせていただく場所です。『病院の顔』として利用される方々の気持ちに寄り添った、温かみのある対応を心掛けています。分からないことや困ったことがございましたらお気軽にお声をかけてください。



会計



各診療科から戻ってきた診療録より、その日行われた診察をとりまとめて患者様・利用者へ請求を行っています。混雑時には複数スタッフで対応を行っていますが、正しく請求を行うための確認作業でお待ちいただくこともあると思います。そんな場合はお声をかけてください。

病棟事務

病棟では、2階病棟に2名、3階病棟に1名駐在し、入院患者様の請求に関する業務を行っています。ナースステーションの窓口として患者様やご家族の対応をしています。入院生活を安心・安全に送っていただけるように日々、取り組んでいます。



佐藤病院
からだ便り

普段、知っているようで知らない身近なことや、
体や健康に関する様々な情報を発信する『からだ便り』。
今回は『特定健診・がん検診』についての紹介です♪

1年に1度は健診を受けましょう

健康で楽しい生活を送るために、ご自身の身体の状態を把握しておくことはとても重要です。今年も岡山市がん検診・特定健診がスタートしています。ご友人、ご家族、周りの大切な方も誘って健診を受診しましょう！！

健診の種類

特定健診

- 身体計測
- 血糖
- 血中脂質
- 腎機能
- 肝機能
- 尿(糖, 蛋白)

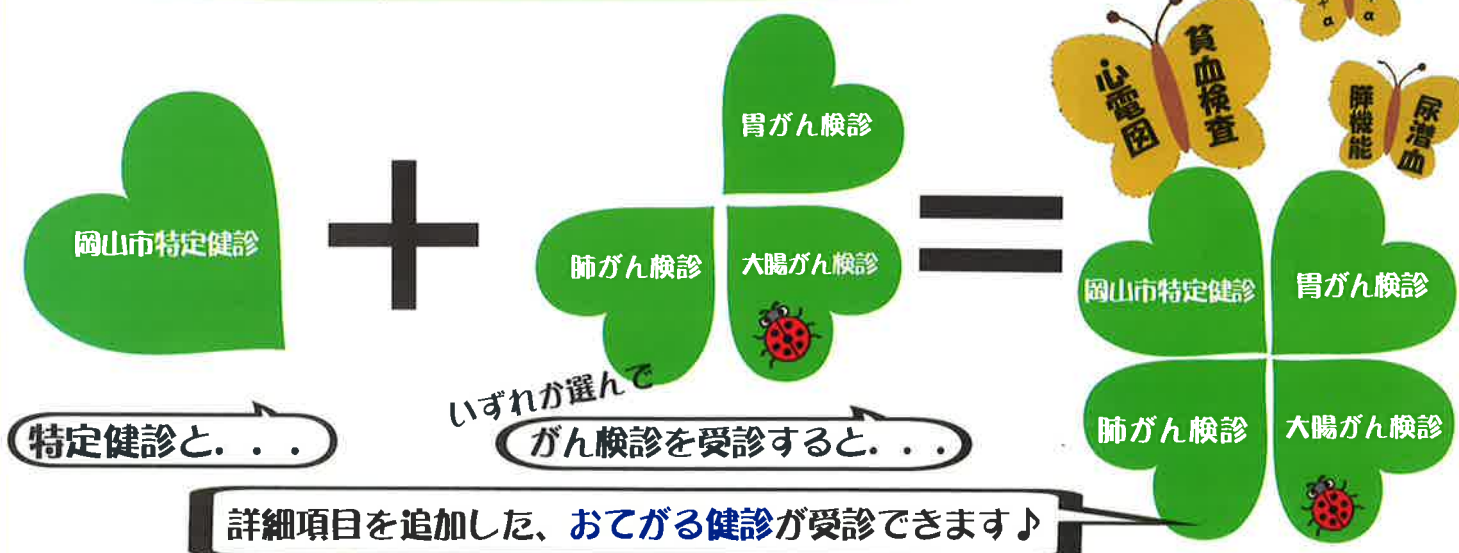
がん検診

- 胃がん検診
- 前立腺がん検診
- 肺がん検診
- 乳がん検診
- 大腸がん検診
- 肝炎検診

期間

2015年6月1日～12月31日（当院は12月30日午前中まで）
※社保特定健診はこれに限らず随時受付中

今年度からスタートの新しいカタチ



いずれの健診も、詳しくは病院窓口、もしくはお電話にてお問い合わせ下さい。
これからも職員一同、皆さまの健康で楽しい生活のサポートをさせていただきます！

イベントのお知らせ

～佐藤病院 秋祭り～

来る **9月26日(土) 17:00～19:00** に病院西駐車場にて、恒例の秋祭りを開催いたします。「広げよう地域の輪、届けよう笑顔の輪」をキャッチフレーズに、スタッフ一同地域の皆様のお越しをお待ちしております。ぜひお誘い合わせの上ご参加ください。

《 出店内容 》

焼きそば コロッケ 枝豆&ポテチ 焼き鳥 ミニちらし寿司
五目ご飯・豚汁 ジュース&ビール フリーマーケット 等々

また、15:00～16:30の間、岡山南消防署より

起震車がやって来ます！

この機会にぜひ体験してみませんか？

消火器訓練も体験できます。



※雨天(小雨でも)中止、その他予告なく中止することがあります。

※短時間の為、全員体験できない場合もあるため、ご了承ください。

管理栄養士による季節のレシピコーナー

《冷やし茶碗蒸し》

【材料】

卵(L寸)	2個	あん	だし汁	50cc	
だし汁	350cc		みりん	2cc	
塩	3g		薄口醤油	3cc	
みりん	3cc		水溶き片栗粉	適量	
薄口醤油	3cc	B	いくら醤油漬け	小さじ1杯	
A	えび		1尾	三つ葉	1本
	枝豆		3粒	カニカマ	適量
	穴子の蒲焼き	1切	C	しめじ	適量
				オクラ	適量



卵やいくらにはビタミンB2が、枝豆やオクラにはビタミンB1が含まれていて夏バテに効果があります。

【作り方】

- ボウルに卵を入れ、きれいにほぐし、だし汁、塩、みりん、薄口醤油を加え、ざるでこす
- 1を器に注ぎ、蒸気の上上がった蒸し器で20分程蒸し、粗熱をとってから冷蔵庫で冷やす
- Aの準備
 - えびの殻をむき、背わたを抜いて塩ゆでする
 - 枝豆をさやごと塩茹でにする
 - 穴子を食べやすい大きさに切るBの準備
 - 三つ葉の茎を塩茹でにして結ぶ(葉の部分は水洗いのみ)Cの準備
 - カニカマは食べやすい大きさに切る
 - しめじは塩茹でにする
 - オクラは塩茹でにし、ななめ小口に切る
- 水溶き片栗粉以外のあんの材料を鍋で沸騰させる。水溶き片栗粉で少し柔らかめにとろみをつける。
- 冷ました茶碗蒸しの上に、具材を盛り付け、あんをかけ、できあがり

佐藤病院 みどり便り

当院の周りには、様々な『みどり』が育っています。その中でも今回は『ひまわり』と『プチ園芸』をご紹介します。ご来院の際は、是非ご覧いただき、季節の流れをお楽しみ頂いてはいかがでしょうか。

ひまわり成長記



開花!!
是非ご覧ください♪



ゴーヤが育つと、
グリーンカーテンが
完成します♪

プチ園芸



育ったヒーマン
収穫中♪

日本医療機能評価機構認定病院

医療法人
明芳会

佐藤病院



住所：〒702-8053
岡山市南区築港栄町2-13
TEL：086-263-6622
FAX：086-264-6769
URL：http://www.sato-hp.com
Email：info@sato-hp.com

佐藤病院
グループ

医療法人 明芳会

佐藤病院
老人保健施設 やすらぎ
訪問看護ステーション ちやいむ
通所リハビリテーション
居宅介護支援事業所

社会福祉法人 一耀会

老人福祉施設 うららか
特別養護老人ホーム
ケアハウス ショートステイ
デイサービスセンター
ヘルパーステーション
在宅介護支援センター
地域密着型老人福祉施設 けやき
特別養護老人ホーム
小規模多機能型居宅介護
ショートステイ

株式会社 SHメディカル

グループホーム かえで
介護付有料老人ホーム あいらの杜 福吉
介護付有料老人ホーム あいらの杜 新保



編集後記

毎日きびしい暑さの中、皆様どのようにお過ごしでしょうか。早いもので、今年もあっという間に半分以上が過ぎました。この夏も酷暑ですが、皆様しっかりと水分補給をし、しっかりと休憩を取りながらお仕事にご趣味に励んで頂ければと思います。佐藤病院グループ職員一同、暑さに負けず笑顔で涼を呼べるよう、努めていきたいと思っております。

そして今後も、ますます楽しく親しまれる広報誌「そよかぜ」を発行して参りますので、どうぞ宜しくお願い致します。

今回掲載させていただきました方々には、氏名・写真等の個人情報に関してご了承いただいております。ご協力ありがとうございました。

佐藤病院 広報委員会一同