



日本医療機能評価機構認定病院
医療法人 明芳会
佐藤病院

そよかぜ



病院秋祭り
(詳細は2ページへ)

理 念

- ★温かみのあるよりよい医療と福祉を提供します。
- ★職員は互いの向上をはかります。

患者さまの権利の尊重

- ★ひとりの人間として、その人格、価値観を尊重します。
- ★医療の内容を知り、選択する権利を尊重します。
- ★プライバシーが守られ、公正な医療を受ける権利を尊重します。

基本方針

- ★安全で質の高い医療と福祉を提供します。
- ★快適な療養環境と職場環境をつくります。
- ★人間尊重の経営で効率性と透明性を高めます。
- ★地域と連携して医療の継続性、疾病予防と健康増進に努めます。

目 次

ページ1
「佐藤病院TOPICS」

ページ2
「地域の皆さまとの繋がり」

ページ3
「部署紹介」

ページ4
「もぎたて情報局」

ページ5
「からだ便り」

ページ6
「お知らせ」

ページ7
「外来診察予定表」

※フラワーアレンジメント教室参加者募集中!!
(詳しくは6ページにて)

皆さまの、生活の質の向上の為に

佐藤病院と皆さまとの繋がりをより身近に感じてもらえるよう、当院の取り組みをご紹介します。『皆さまの生活に寄り添った活動』を念頭に、多くの職員が幅広く活動しています。そこで生まれるコミュニケーションを大切に、今後も活動していきます。

いきいき健康教室

平成12年に、『体力づくり教室』として始めた活動は、今年で17年目になりました。現在、25名の皆さまが参加しています。「①生活習慣病予防の知識を得る・②運動習慣を身に付ける」この2点を目的としており、毎年活動テーマを決め、それに沿った運動・講座・レクリエーション等を行っています。

今年度のテーマは『延ばすぞ！健康寿命～健康な日常生活を手に入れよう～』です。



平成28年10月のテーマは『腸内環境を整える』
管理栄養士によるミニ講座でした!!

毎年7月に、8月から年間全8回開催の教室への参加希望者を募っています。ご興味のある方は、佐藤病院・リハビリテーション科の藤原までお問い合わせください♪



老人保健施設やすらぎ 園芸部

老人保健施設「やすらぎ」では昨年度、園芸部を立ち上げました。

施設生活の利用者さまに季節を感じて頂く事、また、自然との触れ合いを通じて、生き生きと楽しみのある日々を過ごして頂く事を目的としています。

季節ごとの花や野菜を利用者さまからの熱心なご指導を頂きながら、一緒に育てています。園芸部を立ち上げてから、利用者さまの笑顔を見る機会が増えました。

やすらぎへお越しの際は、やすらぎ玄関前の花壇も是非、見ていってください。



～地域の皆さまとの繋がり～

広げよう地域の輪

届けよう笑顔の輪

2016

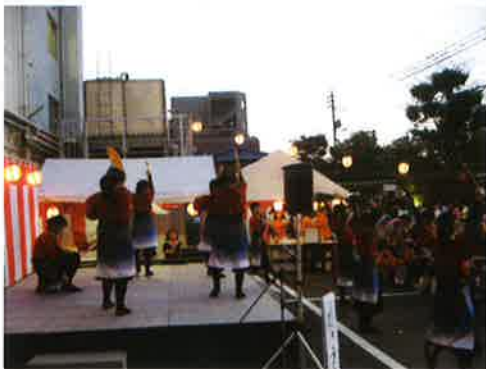
秋祭り



9月24日（土）佐藤病院西駐車場にて、毎年恒例の秋祭りを開催しました。天候にも恵まれ、患者さま、利用者さまはもちろん、地域の方々にも多くご参加いただきました。美味しい食べ物の出店やステージ発表等々、たくさんのボランティアの皆さまのご協力もあり、笑顔溢れるお祭りとなりました。少しでも当日の様子を紹介します。

ご参加・ご協力いただきました皆さま、ありがとうございました。

うらじゃ踊り



ウクレレ演奏



フラダンス



3B体操



和太鼓演奏



ロックソーラン節

～部署紹介～

他職種協働自主組織 ～MNT14～ エムエヌティフォーティーン

当院には、さまざまな部署の職員から構成される《他職種協働自主組織》があります。病院を利用される皆さまの為に、普段は裏方としての活動を行っている『MNT14』について紹介します。

どんな組織なの？

<構成・特徴>

職 種：看護師，リハビリ，介護福祉士，ケアマネージャー，
医療事務，放射線技師，一般事務

人 数：14名

活動日：毎月第三金曜日 + 計画実施日

特 徴：患者さまや地域の方々、職員の為に何が出来るかを
自分たちでゼロから話し合い、計画し、即行動していく自主的集団



どんな活動をしているの？

活動は各メンバーの気付きからスタートします。例えば患者さまが利用なさる駐車場の草抜きや机・椅子の清掃、地域で開催されている町内盆踊り大会への参加などです。他にも対内部的な活動として、毎年入職してくる新入職員の研修、職員スポーツ大会の企画などを行っています。

『誰もが出来るけれど、個人では動きづらいなあ』
『もっと地域の皆さまとのコミュニティを大切にしたい』そんな気持ちをカタチにする為、地域やグループ内委員会と協働して、より内容の濃い運営がサポート出来るよう、メンバーで活動しています。

名前の由来は？

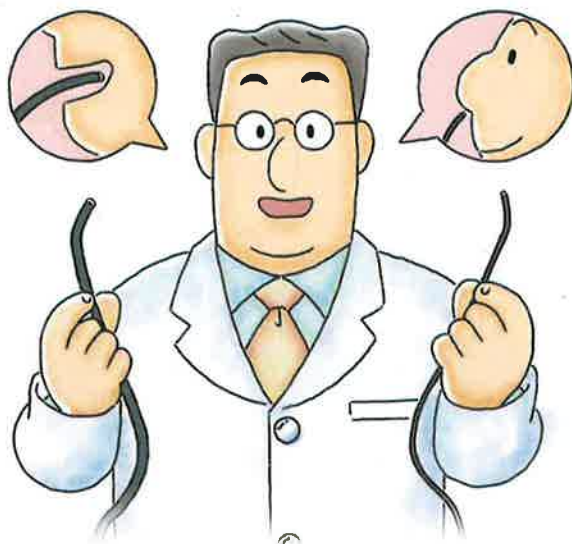
M みんな
N の
T ためにできること
14 実践する14人

地域の皆さまや職員の為にできることを小さな事からコツコツ頑張っていきます!!



新検査機器導入 ～経鼻による胃部内視鏡検査～

今回のもぎたて情報局は、新しい検査機器導入のお知らせです。胃部内視鏡検査の際の機器ですが、従来の『経口』による検査に加えて、『経鼻』による検査を可能にする機器が導入されました。胃部内視鏡検査時の患者さまの負担軽減に繋がるものになっております。



鼻から行う内視鏡検査には、こんな特徴があります。

負担が少ない

内視鏡は鼻にスムーズに挿入できる約5mmの細さ。従来の内視鏡と比べて、大幅な細径化を実現しました。

おう吐が起きにくい

内視鏡が舌のつけ根を通らないので、吐き気をほとんど感じずに検査を受けることができます。

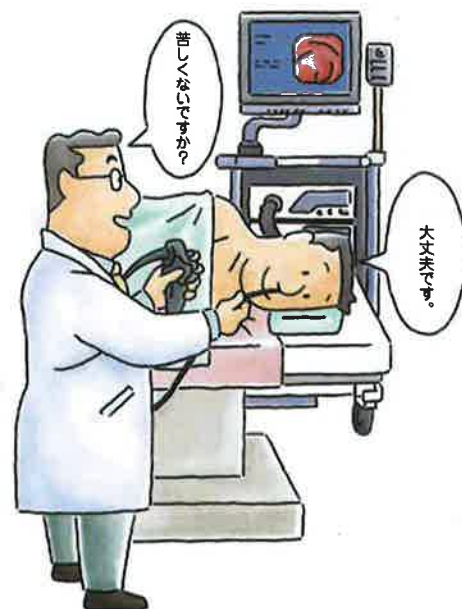
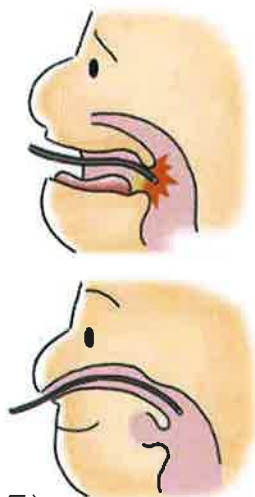
会話ができる

検査中も会話が可能なため、質問したいときには、自由に医師とお話できます。

実物大先端部



先端部
約5mm



監修：多田正大先生（多田消化器クリニック院長）

注意事項：患者さまによっては、鼻からの内視鏡検査が受けられない場合もあります。診察時に担当医師とご相談ください。

岡山市がん検診・特定健診は12月末まで

岡山市のがん検診と特定健診、皆さま今年の受診はお済みでしょうか。受診可能期間は12月末までとなっております。まだ受診されていない方は、ご自分の状態を把握しておくためにも是非、ご来院ください。

健診の種類

特定健診

- 身体計測
- 血糖
- 血中脂質
- 腎機能
- 肝機能
- 尿(糖,蛋白)

がん検診

- 胃がん検診
- 前立腺がん検診
- 肺がん検診
- 乳がん検診
- 大腸がん検診
- 肝炎検診

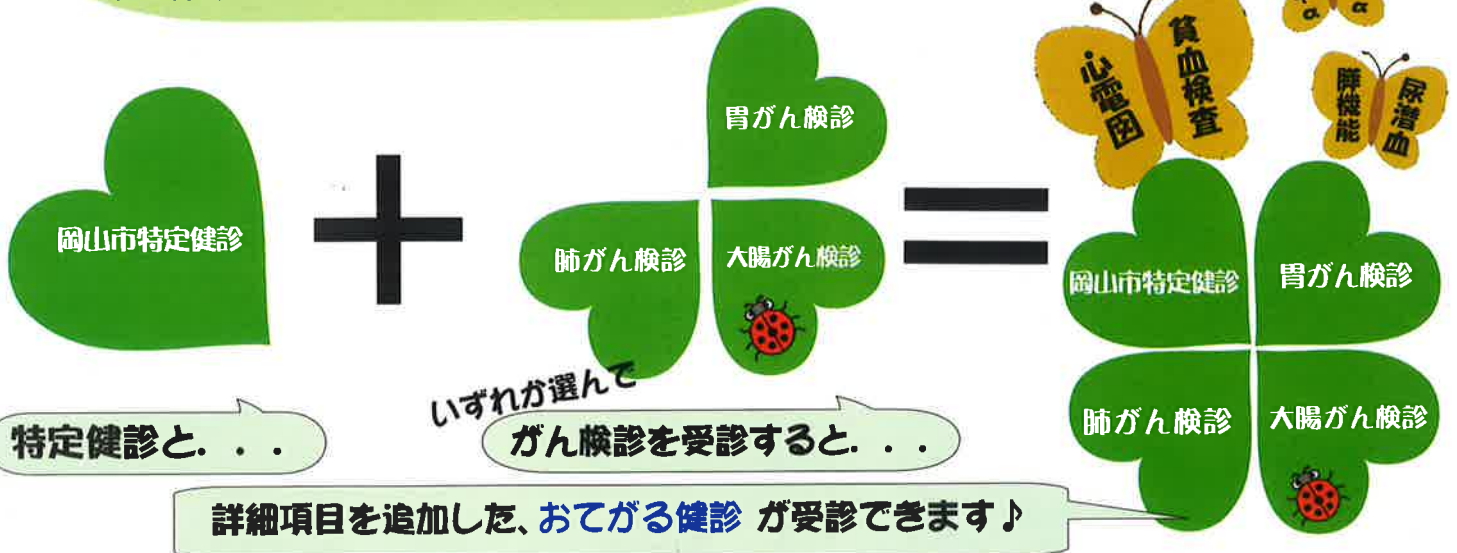
胃がん検診は今年度から50歳以上の偶数年齢の方が対象となりました。

期間

肺がん・乳がん検診
ワンコイン検診(500円) 対象※1

2016年6月1日～12月31日(当院は12月30日午前中まで)
(社会保険特定健診はこれに限らず随時受付中)

佐藤病院での新しいカタチ



がん検診に関して、今年度からの変更点もありますので、詳しくは病院窓口、もしくはお電話にてお問い合わせください。

※1：肺がん検診で、70歳以上・後期高齢の方は300円になります(喀痰検査を除く)。

介護保険被保険者証確認のお願い

介護認定を受けられた方（要支援1・2、要介護1～5）は、当院外来受診時に受付にて、介護保険証の確認をさせて頂いております。
お声掛けをさせていただいた際には、お手数ですがご提示をお願い申し上げます。

介護保険被保険者証		内容	
番号	〇〇〇〇	開始年月日	
住所		終了年月日	
氏名		開始年月日	
生年月日		終了年月日	
交付年月日		開始年月日	
保険者番号	3310109	終了年月日	
並に	岡山市北区大井町1丁目1番1号	開始年月日	
保険者名称及び印	岡山市	終了年月日	
電話	(086) 803-1000	開始年月日	
要介護認定区分		要介護1	
認定年月日		要介護2	
認定年月日		要介護3	
認定年月日		要介護4	
認定年月日		要介護5	
認定年月日		要支援1	
認定年月日		要支援2	
認定年月日		要支援3	
認定年月日		要支援4	
認定年月日		要支援5	
認定年月日		要支援6	
認定年月日		要支援7	
認定年月日		要支援8	
認定年月日		要支援9	
認定年月日		要支援10	
認定年月日		要支援11	
認定年月日		要支援12	
認定年月日		要支援13	
認定年月日		要支援14	
認定年月日		要支援15	
認定年月日		要支援16	
認定年月日		要支援17	
認定年月日		要支援18	
認定年月日		要支援19	
認定年月日		要支援20	
認定年月日		要支援21	
認定年月日		要支援22	
認定年月日		要支援23	
認定年月日		要支援24	
認定年月日		要支援25	
認定年月日		要支援26	
認定年月日		要支援27	
認定年月日		要支援28	
認定年月日		要支援29	
認定年月日		要支援30	
認定年月日		要支援31	
認定年月日		要支援32	
認定年月日		要支援33	
認定年月日		要支援34	
認定年月日		要支援35	
認定年月日		要支援36	
認定年月日		要支援37	
認定年月日		要支援38	
認定年月日		要支援39	
認定年月日		要支援40	
認定年月日		要支援41	
認定年月日		要支援42	
認定年月日		要支援43	
認定年月日		要支援44	
認定年月日		要支援45	
認定年月日		要支援46	
認定年月日		要支援47	
認定年月日		要支援48	
認定年月日		要支援49	
認定年月日		要支援50	
認定年月日		要支援51	
認定年月日		要支援52	
認定年月日		要支援53	
認定年月日		要支援54	
認定年月日		要支援55	
認定年月日		要支援56	
認定年月日		要支援57	
認定年月日		要支援58	
認定年月日		要支援59	
認定年月日		要支援60	
認定年月日		要支援61	
認定年月日		要支援62	
認定年月日		要支援63	
認定年月日		要支援64	
認定年月日		要支援65	
認定年月日		要支援66	
認定年月日		要支援67	
認定年月日		要支援68	
認定年月日		要支援69	
認定年月日		要支援70	
認定年月日		要支援71	
認定年月日		要支援72	
認定年月日		要支援73	
認定年月日		要支援74	
認定年月日		要支援75	
認定年月日		要支援76	
認定年月日		要支援77	
認定年月日		要支援78	
認定年月日		要支援79	
認定年月日		要支援80	
認定年月日		要支援81	
認定年月日		要支援82	
認定年月日		要支援83	
認定年月日		要支援84	
認定年月日		要支援85	
認定年月日		要支援86	
認定年月日		要支援87	
認定年月日		要支援88	
認定年月日		要支援89	
認定年月日		要支援90	
認定年月日		要支援91	
認定年月日		要支援92	
認定年月日		要支援93	
認定年月日		要支援94	
認定年月日		要支援95	
認定年月日		要支援96	
認定年月日		要支援97	
認定年月日		要支援98	
認定年月日		要支援99	
認定年月日		要支援100	



フラワーアレンジメント教室開催のお知らせ

当院では年2回、6月と12月にフラワーアレンジメント教室を開催しています。今回も講師にフラワーショップ『花の館』より、沼本先生をお迎えして、楽しい教室となるよう下記の通り企画いたしました。

日時：12月10日(土) 14:00～15:30
 場所：佐藤病院4階 健診ルーム
 参加費：1,500円 ※要予約

今回のテーマは『クリスマス・お正月』。寒い季節には、温かい気持ちを素敵なフラワーアレンジメントに込めてみませんか？

定員10名で締め切らせていただきますので、ご希望の方はお早めにお申し込み下さい。詳しくは病院1階受付までお問い合わせください。

※当日、見本と花の内容が一部変更になることがあります。
 ※作品が完成した際には記念撮影をさせていただき、次号の「そよかぜ66号」へ掲載させていただきます。



昨年の完成見本

外来診察予定表

* 診察時間 午前 9:00~12:30 午後 15:00~18:00
 * 禁煙外来・心療内科・循環器内科・甲状腺/乳腺外来・泌尿器科は予約診療

		月	火	水	木	金	土
午前 9:00~12:30	外科	小松原	藤原	大塚	小松原	梅森 (禁煙外来)	藤原
	内科	片岡	片岡	片山	片山	片岡	小倉 (片山)
	専門外来	森田 (循環器内科)	梅森 (禁煙外来)	小松原 (甲状腺・乳腺)		妹尾 (泌尿器科)	池田 (肝臓) 第2・4
	整形外科	定金	定金	定金	定金 杉生	定金	定金 茂山 第1・3
午後 15:00~18:00	外科	梅森 (禁煙外来)	梅森 (禁煙外来)	藤原	岡大 <第二外科>	藤原	
	専門外来		三村 (甲状腺)	妹尾 (泌尿器科)	平田 (心療内科) 14:00~17:20	三木 (循環器内科) 14:00~18:00	
	内科	片山	三村	片岡	小倉 16:00~18:00	片山	
	内科	岸 15:00~17:00			岸(片山) 15:00~16:00		
	整形外科	定金	定金	定金	杉生	定金	

日本医療機能評価機構認定病院

医療法人
明芳会

佐藤病院



住所：〒702-8053
 岡山市南区築港栄町2-13
 TEL：086-263-6622
 FAX：086-264-6769
 URL：http://www.sato-hp.com
 Email：info@sato-hp.com

佐藤病院
グループ

医療法人 明芳会

社会福祉法人 一耀会

株式会社 SHメディカル

佐藤病院
 老人保健施設 やすらぎ
 訪問看護ステーション ちやいむ
 通所リハビリテーション
 居宅介護支援事業所
 老人福祉施設 うららか
 特別養護老人ホーム
 ケアハウス ショートステイ
 デイサービスセンター
 ヘルパーステーション
 在宅介護支援センター
 地域密着型老人福祉施設 けやき
 特別養護老人ホーム
 小規模多機能型居宅介護
 ショートステイ

グループホーム かえで
 介護付有料老人ホーム あいらの杜 福吉
 介護付有料老人ホーム あいらの杜 新保



編集後記

すっかり季節は秋に移りました。昼夜の気温差が激しい日もありますが、皆さまいかがお過ごしでしょうか。夏や冬と比べると、行動を起こすにはもってこいの季節です。食欲の秋、読書の秋、スポーツの秋、皆さまはどのような秋を過ごされますか？適度な運動、十分な休息を欠かさず、まもなく到来するインフルエンザシーズンに備えましょう。

今後も地域の皆さまと繋がりを大切に、益々楽しく親しまれる広報誌「そよかぜ」を発行して参りますので、どうぞ宜しくお願い致します。今回掲載させていただきました方々には、氏名・写真等の個人情報に関してご了承いただいております。ご協力ありがとうございました。

佐藤病院 広報委員会一同