

平成29年度 病院年報

平成29年4月1日 ～ 平成30年3月31日



事業所内地域型保育園(さとちゃん保育園)



病院南側:グリーンカーテン



平成29年度秋祭り

医療法人 明芳会



佐藤病院



目 次

- 1) 医療法人明芳会 理事長・院長あいさつ
病院理念・基本方針・運営目標
- 2) 病院概要および機能
- 3) 組織図、病院沿革
- 4) 平成29年度 年間行事一覧
- 5) 平成29年度運営状況
 - 診療実績
 - 外来・入院患者統計
 - 退院患者疾病統計表、医師別退院実績
 - 地域連携入退院動向
 - 紹介患者・診療情報提供動向
 - アクシデント・ヒヤリハット報告集計
 - 褥瘡リスク者、褥瘡有病率

□あいさつ

医療法人 明芳会 理事長

佐藤病院 院長 小松原 正吉

佐藤病院は、佐藤亀弘がこの地に開設して以来、61年が経過しました。地域の皆様方のご支持をいただき発展して参ることができました。今年度は7月に医療機能評価機構の審査を受審しました。この医療機能評価は、患者の視点に立った良質な医療を実践するうえでの病院組織の基本姿勢を問われます。



また、組織として決定した事項が、診療・ケアにおいて、確実に、安全に全ての部門で実践されているか、更に良質な医療を実践するうえで基盤となる組織の運営・管理状況はどうかについて評価されます。

この度の評価は、医療の実践に即した評価の遣り方、所謂ケアプロセスについての評価でしたから、当然のことながら、全部門総掛かりでの対応になり、医療の実践のあり方を見つめ直す絶好の機会となりました。

理 念

- ・ 温かみのあるよりよい医療と福祉を提供します。
- ・ 職員は互いの向上をはかります。

基 本 方 針

1. 安全で質の高い医療と福祉を提供します
2. 快適な療養環境と職場環境をつくります
3. 人間尊重の経営で効率性と透明性を高めます
4. 地域と連携して医療の継続性、疾病予防と健康増進に努めます

患者さまの権利

当院では、個人の尊厳を守り、次に掲げる『患者様の権利』を尊重します

1. 良質で安全な医療を公平に受けることができます
2. 十分な説明と情報提供を受けることができます
3. 自らの意思で治療法を選択することができます
4. 診療内容について疑問や意見を申し立てたり、他の医療者（自院・他院）の意見（セカンドオピニオン）を求めることができます
5. 個人情報やプライバシーは常に保護・尊重されます
6. 自分の診療情報の開示を求めることができます

平成 29 年度運営目標

1. 地域包括ケアシステムにおける自院の役割の充実
2. H30年度同時改定への対応
3. 病院機能評価更新にむけた活動で組織の活性化
4. 人材確保と人材育成

病院概要と機能

標榜科目	外科	内科	整形外科	循環器科	泌尿器科
	胃腸科	リハビリテーション科	心療内科		
許可病床数	93床				

病棟

○2階一般病棟 51床

一般病床 25床

在宅・施設にて肺炎等を発症した患者や急性期病院からの転医の患者は、一般病床にて受け入れ、治療もしくは全身状態の把握を行う。その上で在宅復帰または施設入所に向け、どの病床での療養継続とするのか判断する。

地域包括ケア病床 26床

怪我や病気の発症直後の急性期治療が経過した後、在宅復帰に向けて治療を継続し、活動性の向上を目指したリハビリテーションを積極的に行う。(60日限度)

○3階療養病棟 42床

医療療養病床 42床

医療依存度が高く長期療養が必要な慢性期の患者にリハビリテーションできる体制を整え、療養の継続を行う。

平成29年3月末に介護療養病床を廃止。42床すべてを医療療養として平成29年度は運営した。

○リハビリテーション施設基準

脳血管疾患等リハビリテーションⅠ 運動器疾患リハビリテーションⅠ

理学療法士、作業療法士、言語聴覚士を常勤で配置し365日リハビリを行なっている。

○各病床の入院患者に対し、在宅復帰を支援する病院として在宅サービスの充実を行う。

- ・退院支援部門（地域連携室：看護師1名、社会福祉士2名配置）
- ・訪問診療 ・訪問リハビリテーション ・通所リハビリテーション
- ・居宅介護支援事業所 ・併設老人保健施設 短期入所療養介護（ショートステイ）
- ・訪問看護ステーション（同一法人）

○厚生局届出施設基準一覧

10 対 1 一般病棟入院基本料

療養病棟入院基本料 1

地域包括ケア入院医療管理料 1

診療録管理体制加算 2

感染防止対策加算 2

患者サポート体制充実加算

後発品使用体制実施加算 1

退院支援加算 1 地域連携診療計画加算

認知症ケア加算 2

総合評価

在宅療養支援病院 1

ニコチン依存症管理料

検体検査管理加算 II

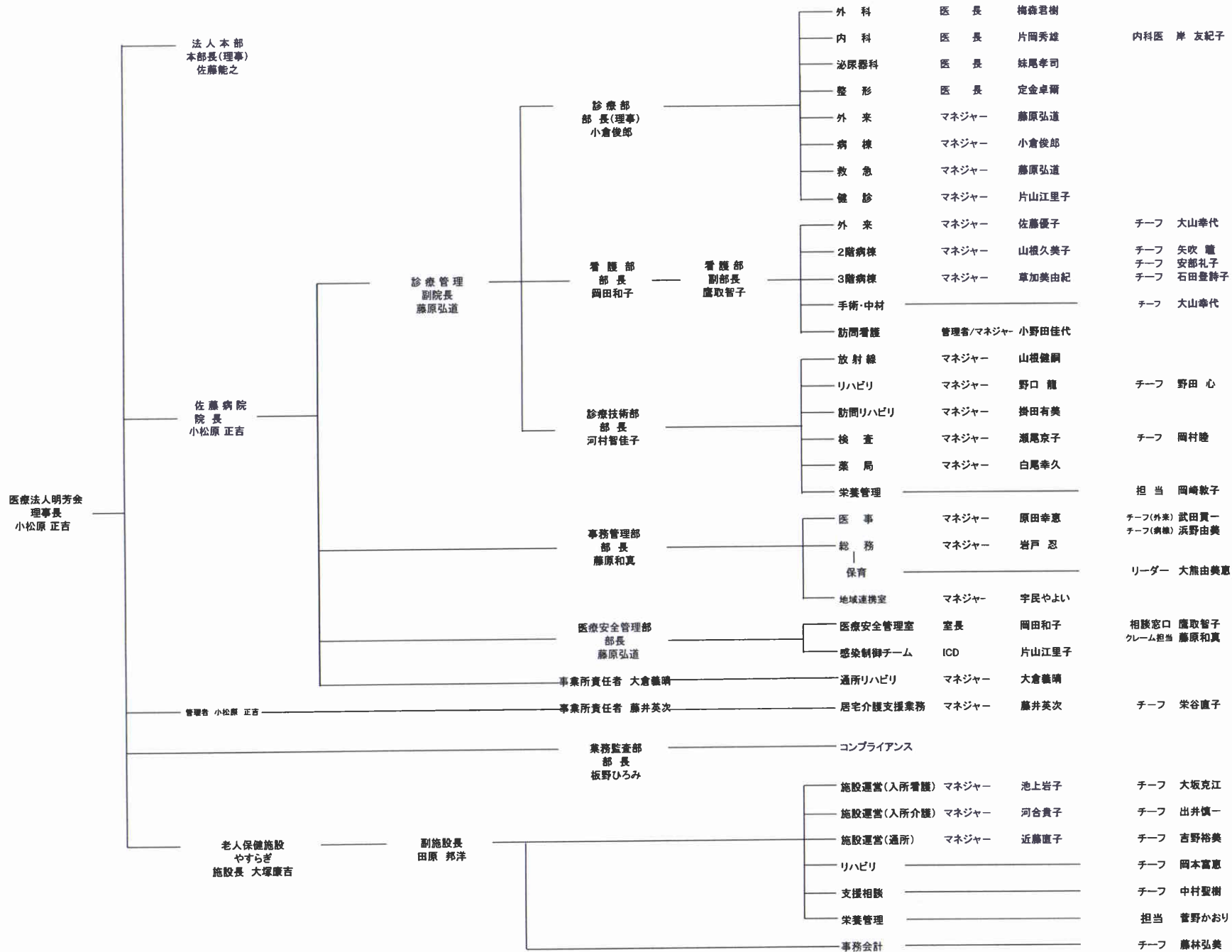
脳血管疾患等リハビリテーション料 I

運動器疾患リハビリテーション料 I

輸血管理料 II

平成29年度 佐藤病院グループ 実務管理組織図

平成29年6月1日



H29年度佐藤病院委員会組織図

（病院統括能評価委員会）

担当	委員長	副委員長	経営管理部門	2階病棟	3階病棟	外来	薬局	検査・健診	放射線	リハビリ	訪問リハ	給食	医事	総務	居宅介護	通リハ	地域連携	やすらぎ	ちやいむ		
医師部長	鷹取 智子	佐藤 優子	藤原弘道	井上	美甘 中山	佐藤	櫻本	西田	栗原	太田	掛田	岡崎	濱野	岩戸	栄谷	奥江	宇民	向井	松村		
統括安全委員会 藤原 岡田	医療安全管理委員会 (月1回)	河村 智佳子	藤原 弘道	各部署マネジャー																	
	医療機器安全管理委員会 (年6回) 偶数月	白尾 幸久	藤原 弘道	各部署マネジャー																	
	医薬品安全管理委員会 (年6回) 奇数月	小松原 正吉	石原 勝	片山江里子 各部長	各部署マネジャー																
	院内感染対策委員会 (月1回)	野口 龍	宇民 やよい	各部署マネジャー																	
	個人情報保護委員会 (年6回) 奇数月	原田 幸恵	藤原 弘道	各部署マネジャー																	
	診療録管理委員会 (年6回) 偶数月	藤原 弘道	平野 美保	各部長	安部 須藤	草地	朝比奈	白尾	岡崎	上溝	岡崎	八木 溝口									
	褥瘡対策・NST委員会 (月1回)	中村 理恵	山口 香奈	各部長	山口	中村 藤原	児嶋	則武 岸田													
	身体拘束廃止委員会 (月1回)	梅森 君樹	岡村 睦 篠山 佳世	各部長	藤井	岡田	木下	白尾	岡村 篠山	濱野											
	臨床検査適正化委員会 輸血療法委員会 (年6回)	白尾 幸久	藤原 弘道	各部長	山根	草加	大山	白尾	原田												
	薬事委員会 (年6回) 偶数月	藤原 和真	定金 卓爾	各部長	石原	草加	朝比奈	白尾	岡村	小西	藤原	大倉									
医療ガス安全管理委員会 (年1回)3月																					
統括サービス委員会 妹尾 藤原	業務改善委員会 (月1回)	岡崎 優美子	大倉 義晴	各部長	宮田	坂本	日高	岡崎	山根	児玉	佐々木	賀来	安田	大倉	藤林						
	給食委員会 (月1回)	岡崎 敦子	菅野 かおり	妹尾 孝司 各部長	伊橋	須磨	片山	川井	難波 近藤千												
	福祉委員会 (月1回)	藤井 英次	栗原 学	各部長	高橋	小川	塚常	栗原	井上	杉本	大橋	岡本	藤井	川崎							
	労働者安全衛生委員会 (年6回)	岩戸 忍	藤原 美由紀	各部長	山根	柿原	大山	塚常	藤原	武田	岩戸	久保	西村	岡本	奥江						
統括広報委員会 片岡 河村	地域連携・健康教室委員会 (月1回)	森原 郁雄	中村 聖樹	各部長	柳川	藤原	小山	山崎	星島	菅野	時岡	森原	田中	中村	小松原						
	広報委員会 (月1回)	名越 大悟	池田 美穂	各部長	日下部	日高	名越	池田	掛田	大橋	坪田	尾崎	田中	本山							
	IT委員会 (月1回)	佐々木 奈緒	山田 洋和	各部長	室賀	西村	佐々木	芝田	竹内	山田	石橋										
統括教育委員会 梅森 板野	全体教育委員会 (月1回)	武田 貢一	山根 健嗣	各部長	達磨	石田	篠山	山根	石原	武田	板野	綱島	小畑								
	新人研修(年1回)																				

- 委員長**
小松原 正吉
- 副委員長**
藤原 弘道
小倉 俊郎
佐藤 能之
岡田 和子
藤原 和真
河村 智佳子
板野 ひろみ
鷹取 智子
- (随時)
倫理委員会
医療事故調査委員会

医療法人 明芳会 佐藤病院の沿革とあゆみ

昭和	31年	7月	佐藤外科医院開設許可 病床数 19床
	45年	12月	佐藤病院開設許可 病床数 31床・建物延床面積 750㎡・従業員数・23名
	46年	5月	佐藤病院副院長に井上一郎就任
	47年	7月	佐藤病院第Ⅰ期工事完成 許可病床数 38床・建物床面積 1,605㎡
		9月	基準給食基準寝具の承認
	48年	10月	救急病院の指定
		12月	医療法人の設立許可 医療法人 佐藤病院に名称変更 佐藤病院副院長に林逸平就任
		9月	許可病床数増床 46床
	51年	2月	創立20周年記念式 副院長に林逸平就任
	53年	5月	基準看護一類一般の承認
	54年	9月	第Ⅱ期工事完成 許可病床数 60床・建物床面積 3,656㎡
		6月	短期人間ドック、成人病健診開始
	55年	5月	病院の日 無料検診開始
		10月	簡易保険団体「人間ドックの会」と協定を結ぶ
	56年	4月	理学診療科としてスタッフ2名でスタート
		5月	医事レセプト用コンピューター導入
		7月	重症者看護及び収容施設の承認
		8月	運動療法施設の承認
	57年	5月	病理解剖室の設置
	58年	1月	許可病床数増床 93床
		4月	訪問看護を開始
		8月	岡山県胃精密検診施設の委託 リハビリ棟の増築完成
		10月	基準看護特一類一般の承認
59年	10月	海外技術研修員の受け入れ	
60年	4月	全身用CT装置導入	
		看護計画にPOS方式導入	
		ドライケミストリーの生化学自動分析機導入	
	11月	看護部が総婦長制になる	
61年	8月	日本医師会 岡山県医師会精度管理調査参加	
	11月	基準看護特二類承認	
62年	2月	岡南地区老人クラブ連合会に定期的な健康教室、体力測定を開始	
	8月	入院オーダーリングシステム稼動(注射・検査・レントゲン)	
	11月	基準看護特二類一般の承認	
平成	元年	4月	給食を日清医療食品へ業務委託
	2年	2月	院内新聞「青い山脈」創刊
		6月	医療法人明芳会に名称変更
	3年	6月	老人保健施設やすらぎ開設 入所 50名 老人デイケア 20名
		7月	佐藤病院院長に林逸平就任、副院長に定金卓爾就任。
	4年	7月	創立35周年記念式 プラザホテル
		1月	岡山市委託の在宅介護支援センター開設
	5年	3月	消防法改定によるスプリンクラー工事
		6月	新町職員寮完成
		6月	内視鏡ビデオシステムへ機種変更
	6年	10月	職員旅行 沖縄・香港
		1月	患者を〇〇様と呼ぶ
	7年	5月	看護業務改善モデル事業受託 補助金 500万円
		10月	新看護3:1(A)6:1に変更
		10月	入院オーダーリングシステムを変更(入院・食事・注射・検査・レントゲン)
		12月	院内LANシステム稼動

7年	1月	政府管掌健康保険生活習慣病予防検診承認
	2月	全身用骨密度測定装置(DXA)導入
	7月	広報誌 そよかぜ 第1号 発刊
	10月	デイケア棟完成 病院デイケア開始 保育室を病棟4Fよりデイケア棟2Fに移転 岡山女子高等学校衛生看護科の実習病院に指定 職員旅行 台湾・グアム
8年	2月	4階に健診施設を設置、検診用X線テレビ導入
	4月	MRSA対策委員会発足 MRSA感染情報提供開始
	5月	自動細菌同定感受性装置 DBオートスキャン-4導入
	9月	訪問看護ステーションちやいむ開設
	11月	全身用CT装置をヘリカルCTに更新
	4月	週40時間労働制の導入
10年	6月	岡山労災病院でO-157発生、給食の支援をする
	9月	職員旅行 バリ島・北海道
	2月	外来オーダーリング 開始
	5月	職員旅行 須磨・明石
11年	9月	第1回ケアマネージャー試験 9人合格
	12月	社会福祉法人 一耀会 設立認可
	4月	ベル総合福祉専門学校、岡山労災看護専門学校の在宅看護論実習病院に指定 YMCA・川崎リハ学院 作業療法の実習病院に指定 循環器外来スタート
	7月	ケアマネージャー試験 11名合格
12年	8月	一般病棟 51床 新看護 2:1(A)夜勤加算〔I〕b 療養病棟 42床 療養Ⅱ群入管〔I〕夜勤加算〔Ⅱ〕a 療養環境〔Ⅱ〕
	10月	佐藤病院居宅介護支援事業所開設 職員旅行 オーストラリア・セブ島
	12月	コンピューター及び医療機器(Y2K問題)で問題なく経過
	2月	薬剤SPD開始
	4月	ドライケミストリー方式生化学分析機ピトロス250導入 老人福祉施設うららか開所 在宅介護支援センターが一耀会に移動 一般病棟Ⅰ群入院基本料1 療養病棟 療養Ⅰ群入院医療管理〔I〕 介護療養病床 21床届出〔I型〕 短期入所療養介護施設 ショートステイ導入 検体検査管理加算〔I〕承認
	6月	薬剤管理指導承認
11月	ケアマネージャー試験 6名合格	
13年	12月	超音波画像診断装置アロカSSD-5000導入
	1月	介護保険用コンピューター導入電子請求開始
	4月	全自動血球分析装置 シスメックSF-3000導入 病院機能評価委員会発足
	9月	院内コンピューターハードの全面更新 院内LAN更新
14年	10月	一般病棟Ⅰ群入院基本料2に変更
	2月	佐藤病院グループ ホームページ開始
	3月	外来・病棟の清潔・不潔区分工事の開始
	4月	佐藤病院院長に定金卓爾、副院長に藤原弘道就任 病院機能評価本審査受審 看護婦は看護師、総婦長を看護部長、主任をマネージャー、チーフに名称変更
	6月	賞与の支給率を夏・冬同率に変更 眼科用スリットランプ購入
	8月	日本医療機能評価機構より複合病院種別 A:一般・長期療養に認定 眼科用オートレフレクター購入 病院給食搬送にIH加熱カート導入
12月	心療内科スタート	

15年	4月	グループホーム かえで 開所
	8月	病院の病床種別届 一般病床51床 療養病床42床
	9月	デジタルラジオグラフィ（DR）X線テレビ装置導入 X線ドライイメージャー更新
	10月	職員旅行（ケアンズ・湯布院）今回にて当面中止
16年	2月	全自動血液ガス分析装置（ラジオメーターABL-77）導入
	4月	院外処方箋全面開始
	5月	全館暖房温水用ボイラーを交換
	6月	言語聴覚療法〔Ⅱ〕承認 人工呼吸器 Tバード購入
	7月	高齢者福祉住宅あいらの杜福吉開所に伴いヘルパーステーション福吉を開設 診療録管理体制加算
	8月	台風により病院ダイケア棟1階床上浸水の被害
	10月	外来空調機交換
17年	2月	無散瞳眼底カメラ購入 自動小型分包機購入
	3月	西館（リハビリ・病床）増築工事地鎮祭
	4月	人事・経理・購買が法人本部総務部として発足 佐藤病院居宅介護支援事業所をサンヨー薬局2階へ移動
	5月	心電計（カーディオスター）購入
	6月	一般撮影デジタル化・CRを導入
	10月	有料老人ホームあいらの杜ふくよし 特定施設に変更
	11月	内視鏡ビデオシステムを購入
	12月	総合リハビリ室・西病棟増築完成 建物床面積 4,056㎡
18年	1月	作業療法（Ⅱ）承認 機械浴オンラインバス・ストレッチャー購入
	3月	中材滅菌業務外注委託開始 第Ⅲ期工事総合リハビリ・西病棟増築工事全面完成 環境問題からボイラーを天然ガス用に交換
	4月	院長に小松原正吉就任 定金名誉院長となる 脳血管疾患等リハビリ〔Ⅱ〕運動器疾患リハビリ〔Ⅰ〕届出 介護保険の変更に伴い佐藤病院通所リハビリが祝日、日曜日の営業中止
	6月	高電位治療器購入 介護保険 言語聴覚療法 届出 特定施設有料老人ホームあいらの杜新保 開設
	9月	居宅コンピューターシステム交換
	11月	創立50周年記念式典 プラザホテル 50周年記念事業として岡南公民館・中央卸売市場にAEDを寄贈 集塵機付調剤台・人工呼吸器IMI 購入
19年	1月	院内LANシステム を更新
	4月	血圧脈波検査装置購入 ホームページリニューアル公開
	6月	ニコチン依存症管理料、脳血管疾患等リハビリ〔Ⅰ〕届出
	11月	マルチスライス（4列）CT更新 亜急性期病床10床届出（一般病床41床）
20年	3月	生化学分析装置購入（更新）（ピトロス5.1FS）
	8月	超音波画像診断装置購入（東芝Xario-XG）
	10月	視力検査器具（スクリーンスコープ）（オーシオメーター）健診へ購入
21年	4月	PACS（医療画像情報電子化システム）を導入
	10月	病棟改修工事（1階・4階）
	12月	10対1一般病棟入院基本料届出
22年	4月	検査システム&健診システム導入実施 通所リハビリ改修工事
	6月	検査：血液凝固度測定機器導入
	8月	MP対策のため防犯カメラシステム新規設置導入 内視鏡洗浄機整備（外来）OED-1000 健診部に眼圧計整備（CT-90）
	10月	職員旅行（香港等）復活
23年	3月	午後2時46分関東（宮城県沖）地震発生、M9.0という未曾有の規模（大規模災害対策 検討）
	7月	亜急性期入院医療管理料Ⅰ 21床に増床（一般病床30床）
24年	1月	骨塩定量装置更新
	4月	院内感染対策防止加算2、輸血管管理料Ⅱ届出

	5月	一般病棟看護必要度加算1届出
	9月	後発品使用体制加算1届出
	10月	患者サポート体制充実加算届出
25年	4月	外来診療時間の変更 9:00~18:30を9:00~18:00に変更 標榜科目に泌尿器科追加
	11月	病院修繕工事 (雨漏り対策)
26年	3月	在宅療養支援病院1届出 病院東壁面 消防避難器具設置台 改修工事 オーダーリングサーバー更新・厨房 食器洗浄機更新 医事会計システム(HOPE)更新
	4月	外来へ総合案内係りを置く
	5月	データ提出への準備としてDPCファイル作成出力システム導入
	7月	地域包括ケア入院医療管理料1(26床)届出 一般病床31床→25床へ
	8月	聴力計(オーディオメーター)健診へ購入
	10月	データ提出加算届出
	11月	医療法人明芳会 理事長に小松原正吉就任 (院長兼任)
	12月	放射線(透視)機器改修 島津→東芝
27年	6月	厚生年金基金の代行返上についての同意書回収
	10月	療養病棟入院基本料1 21床→25床 介護療養病床1 21床→17床 厨房内照明LED工事
28年	2月	正面玄関火災時自動オープン化工事
	3月	療養病棟入院基本料1 25床→28床 介護療養病床1 17床→14床 全病室カーテンレール2重化を伴うカーテン入替 病院1・4階空調機入替工事(1階:検査室・事務)(4階:健診控室・診察室・検査室・面談室) 3階北館 病室リフォーム工事3/19~3/28
	4月	特別公休3日 試行 年間108.5日 導入 全館トイレトイレットペーパーホルダー更新工事
	6月	病棟3階 セントラルモニター更新(日本光電8Chタイプ) 非常用コンセント増設工事(1階交換機・検査室 2階ナースコール本体・ 4階健診待合リフォーム工事(天井塗り替え)
	7月	4階健診待合リフォーム工事(天井塗り替え)
	8月	ストレスチェック導入実施 内視鏡更新 オリンパスELITE (経口GIF-H290 経鼻GIF-XP290N 大腸CF-H290I)
	9月	退院支援加算1(地域連携診療計画加算)届出 水銀廃棄に伴う、血圧計購入(外来・健診・放射線・リハビリ)
	10月	療養病棟入院基本料1 28床→31床 介護療養病床1 14床→11床 一般病棟看護必要度加算2届出 全館停電検査(PCB含有コンデンサ入替) 病院看板灯更新工事 LED省エネ化へ
	11月	厚生年金基金の過去代行返上分と確定給付企業年金実施に関する同意書回収
29年	1月	認知症ケア加算2届出
	2月	PACSサーバー更新 病棟北館 3階エアコン改修 空冷化
	3月	3階北館空調機個別化工事 29.3.31介護療養病床辞退
	4月	療養病棟入院基本料1 42床(介護病床廃止、全て医療療養へ) 輸血適正使用加算届出 明芳会(通所リハビリ・老健) 介護職員処遇改善加算(Ⅰ)届出 院内保育事業(さとちゃん保育園)事業所内地域型認定 処遇改善加算(Ⅰ)(キャリアパス要件Ⅲ)を申請
	6月	適時調査(厚生局)実施 11時~15時 事務系2名(橋田・中田)看護1名(重田)管理栄養士1名(入江) 温冷配膳車(24膳 4台 32膳 1台)メラミン食器購入
	7月	医療機能評価 受審
	9月	医療監視(岡山市保健所)

平成29年度 年間行事一覧

	日	項目
4月	1日 3日～5日 6日 18日・21日	院内保育事業(さとちゃん保育園) 事業所内地域型認定 新人全体教育 やすらぎ運営発表会 病院方針発表会
5月	9日	病院の日・看護の日
6月	7日 10日 24日 27日	厚生局適時調査 温冷配膳車更新 新人歓迎BBQ 秋祭り準備委員会キックオフ
7月	21日 27日～28日	医療安全研修会(医薬品安全管理委員会) ICT研修会 病院機能評価受審
8月	20日	フジアーノ岡山試合観戦
9月	15日 13日 30日 19日～22日	医療安全研修会(医療安全委員会 検査適正化委員会) H29年度医療監視(岡山市保健所) 佐藤病院グループ秋祭り 2階病棟北館 空調改修
10月	14日 19日・20日 23日～31日 28日 31日・1日	平成29年度やすらぎ施設運営報告 職員腰痛予防教室 職員ストレスチェック調査 佐藤病院グループ親睦スポーツ大会 看護部接遇研修会
11月	25日 25日・26日	佐藤グループ研究発表 駐車場車止め設置
12月	2日 15日	佐藤グループ永年勤続表彰、忘年会 医療安全研修会(輸血委員会) ICT研修会
1月	16日・19日 19日	全体教育研修会 地域役員との意見交換会
2月	8日 16日 21日・26日	いきいき健康教室 調理実習 医療安全研修会(医療安全管理委員会 身体拘束委員会) 保育指導監査
3月	10日 16日	職員ソフトボール大会 医療安全研修会(診療録管理委員会 褥瘡・NST委員会)

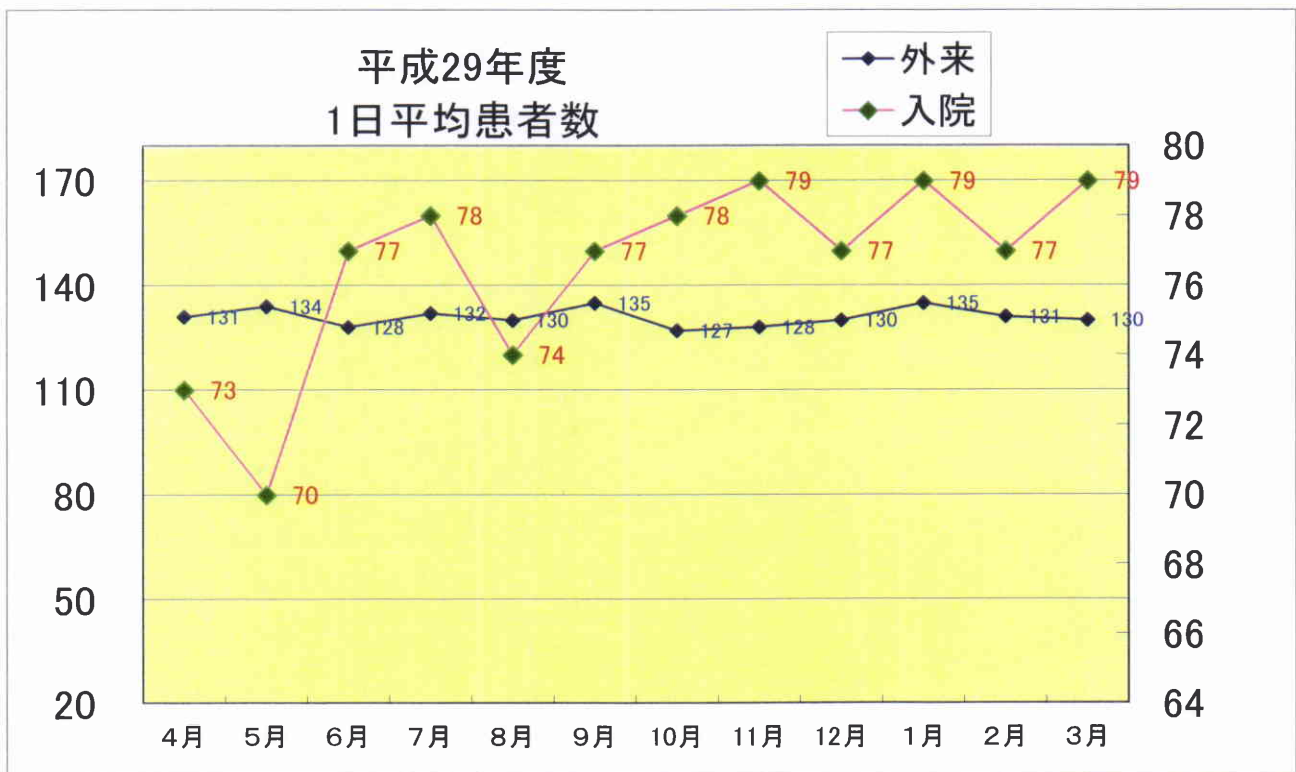
診療患者統計(平成29年度)

□外来

外 来	4月	5月	6月	7月	8月	9月	10月	11月	12月	1月	2月	3月
延患者数	3,136	3,223	3,316	3,310	3,262	3,228	3,181	3,070	3,239	3,099	3,024	3,368
1日平均患者数	131	134	128	132	130	135	127	128	130	135	131	130
新外来患者数	302	294	328	305	300	293	269	302	315	403	324	336
紹介患者数	49	35	42	43	33	54	34	28	32	37	45	48

□入院

入 院	4月	5月	6月	7月	8月	9月	10月	11月	12月	1月	2月	3月
延患者数	2,204	2,175	2,310	2,410	2,287	2,300	2,422	2,372	2,401	2,449	2,158	2,451
1日平均患者数	73	70	77	78	74	77	78	79	77	79	77	79
病床利用率(%)	79%	75%	83%	84%	79%	82%	84%	85%	83%	85%	83%	85%
平均在院日数(日) (一般病床)	18	17	15	18	17	18	20	18	22	17	20	22



平成29年度医師別退院実績

	小松原先生	藤原先生	梅森先生	小倉先生	片山先生	片岡先生	妹尾先生	定金先生	計	割合	
退院患者数(人)	35	112	48	46	45	43	28	47	404		
男(人)	10	50	29	23	15	20	7	10	164	40.6%	
女(人)	25	62	19	23	30	23	21	37	240	59.4%	
平均年齢(歳)	82.7	79.4	79.6	82.4	82.1	82.5	86.5	80.5	82.0	※平均	
平均在院日数(日)	68.8	54.8	70.3	40.3	56.8	120.9	43.0	55.8	63.8	※平均	
退院先	在宅(人) ※1	16	44	22	26	28	14	2	37	189	46.8%
	有料老人ホーム(人) ※2	3	9	3	2	1	4	6	1	29	7.2%
	グループホーム	0	1	0	1	0	0	1	0	3	0.7%
	老健(人)	5	12	7	6	6	0	0	7	43	10.6%
	特養(人)	2	10	0	2	1	0	10	1	26	6.4%
	転院(人)	4	22	6	5	5	12	2	1	57	14.1%
	死亡退院(人)	5	14	10	4	4	13	7	0	57	14.1%
在宅復帰率(%)	54.3%	48.2%	52.1%	63.0%	64.4%	41.9%	32.1%	80.9%	54.7%		

※1 ケアハウス含む
 ※2 養護ホーム含む

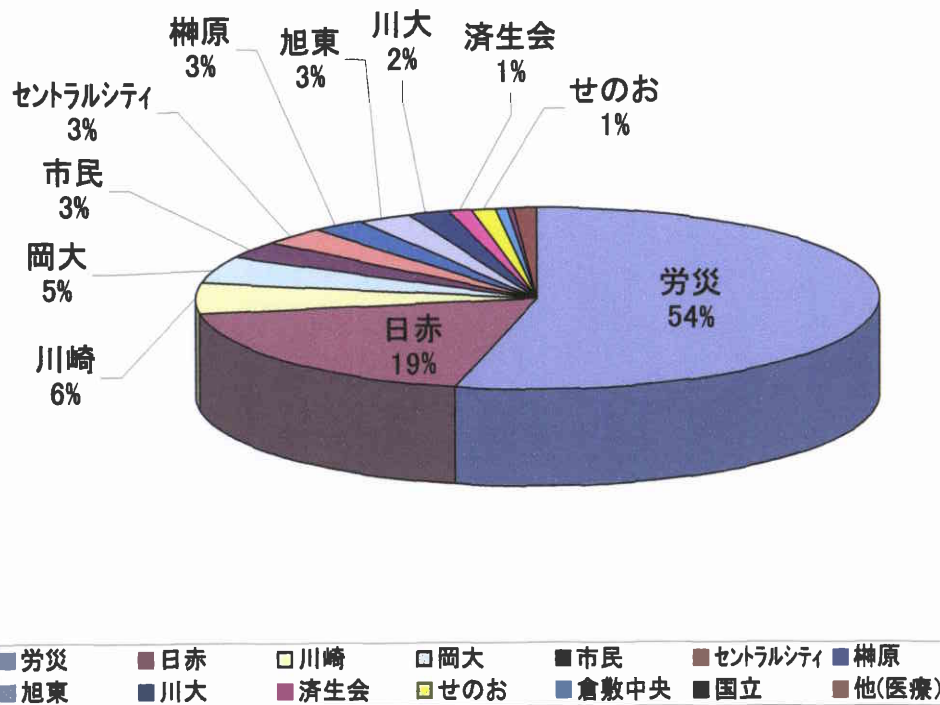
H29年度 入院内訳

* 地域連携室への紹介患者数 407名 (昨年度 422名)

* 地域連携室経由入院 267名 (昨年度 274名)

紹介別内訳(地域連携室経由)		人数	
医療機関 (急性期)	労災	106	
	日赤	37	
	川崎	11	
	岡大	9	
	市民	6	
	セントラルシティ	6	
	榊原	5	
	旭東	5	
	川大	4	
	済生会	2	
	せのお	2	
	倉敷中央	1	
	国立	1	
	他(医療)	2	
	医療機関 (回復期)	岡リハ	2
光南		2	
医療機関 (維持期)	紀念	1	
	玉野市民	1	
	光生	1	
	健康づくり	1	
医療機関 (診療所)	山本医院	5	
	河合外科	3	
	他(医療)	3	
	小野医院	2	
	竹原内科	2	
	あけぼのクリニック	2	
	かとう内科	1	
	佐藤医院	1	
	松山胃腸科外科	1	
	木本内科	1	
	ながい内科	1	
	医療機関(精神科)	岡大	1
施設	やすらぎ	4	全体10
	南岡山NH	1	
	老健コスモス	1	
	うららか	4	全体16
	福吉	2	けやき6
	いろりの里	5	全体9
	かえで	1	全体3
	グライフ岡南	1	
	うららかCH	1	
	他(施設)	1	
在宅(ショートステイ含む)	佐藤厩宅	4	全体14
	訪看ちやいむ	3	全体6
	けやき(小)	0	居宅ちやいむ1
	うららか(SS)	2	全体8
	他(厩宅)	3	全体5
在宅	6		
合計		267	

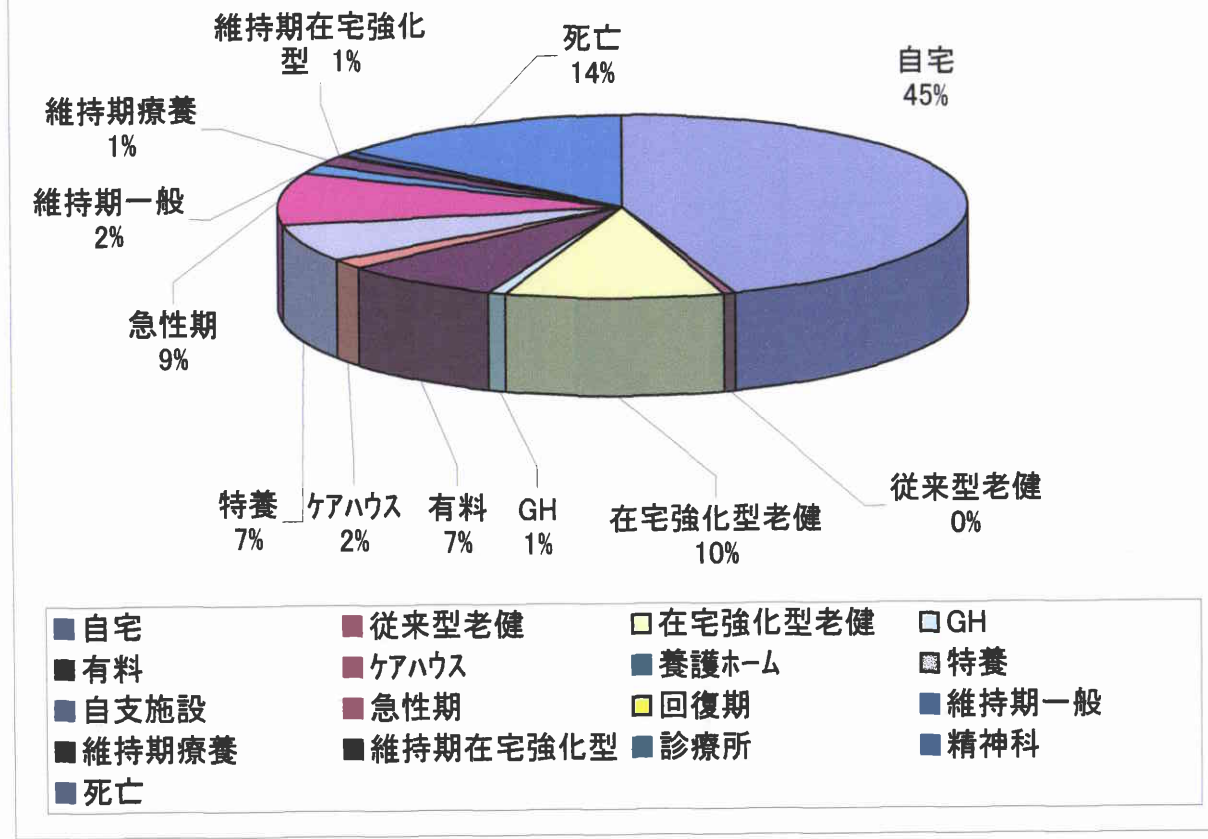
地域連携室経由入院 急性期病院別内訳



H29年度 退院先分類

退院先	人数
自宅	181
従来型老健	2
在宅強化型老健	41
GH	4
有料	30
ケアハウス	7
養護ホーム	0
特養	27
自支施設	0
急性期	37
回復期	0
維持期一般	7
維持期療養	6
維持期在宅強化型	0
診療所	1
精神科	4
死亡	57
合計	404

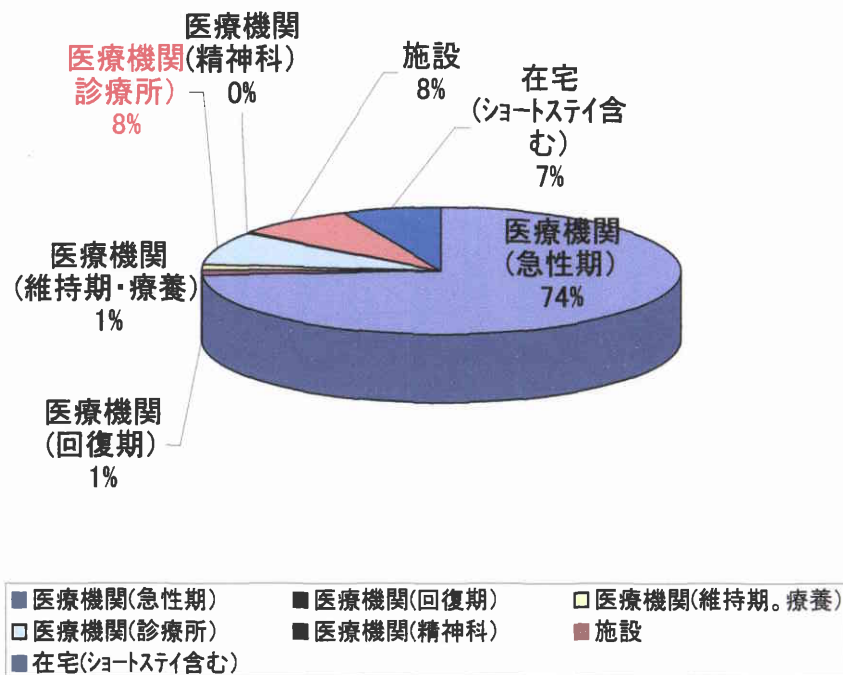
H29年度 退院先分類 人数



H29年度 入院内訳

紹介別内訳	紹介機関	人数
(地域連携 室経由)	医療機関(急性期)	197
	医療機関(回復期)	4
	医療機関(維持期・療養)	4
	医療機関(診療所)	22
	医療機関(精神科)	1
	施設	21
	在宅(ショートステイ含む)	18
	合計	267

地域連携室経由入院 紹介別内訳



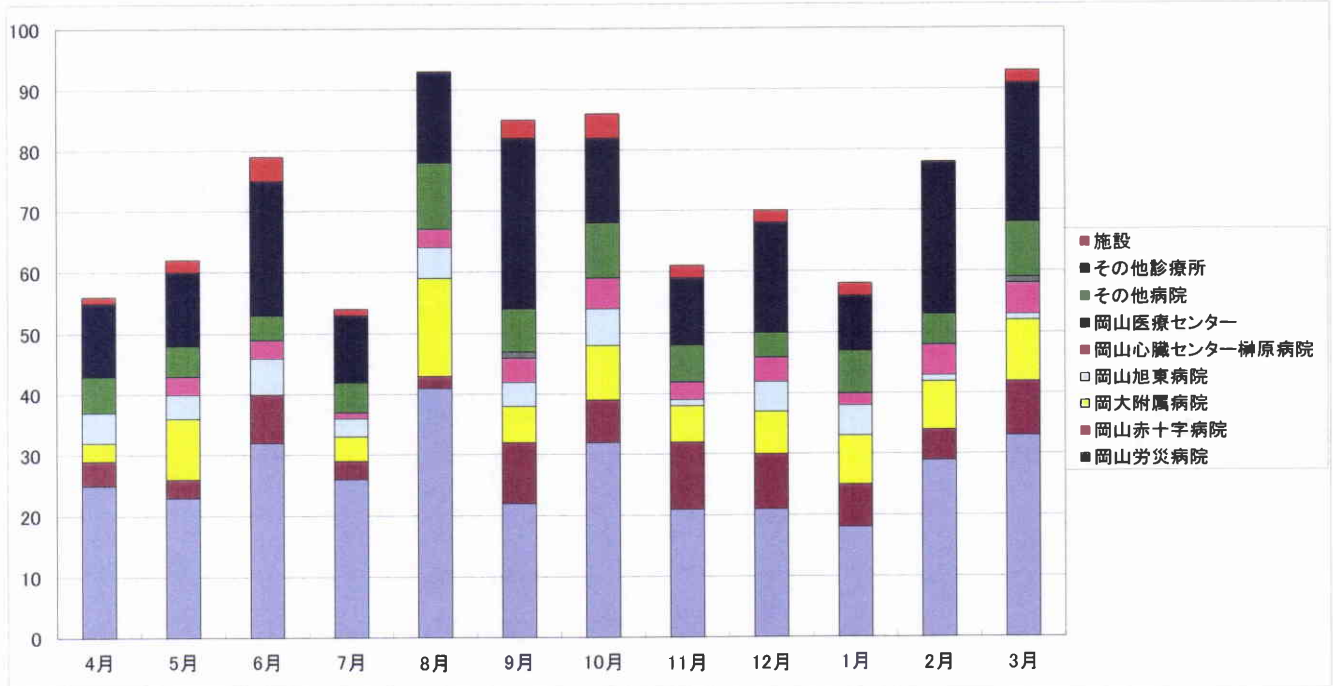
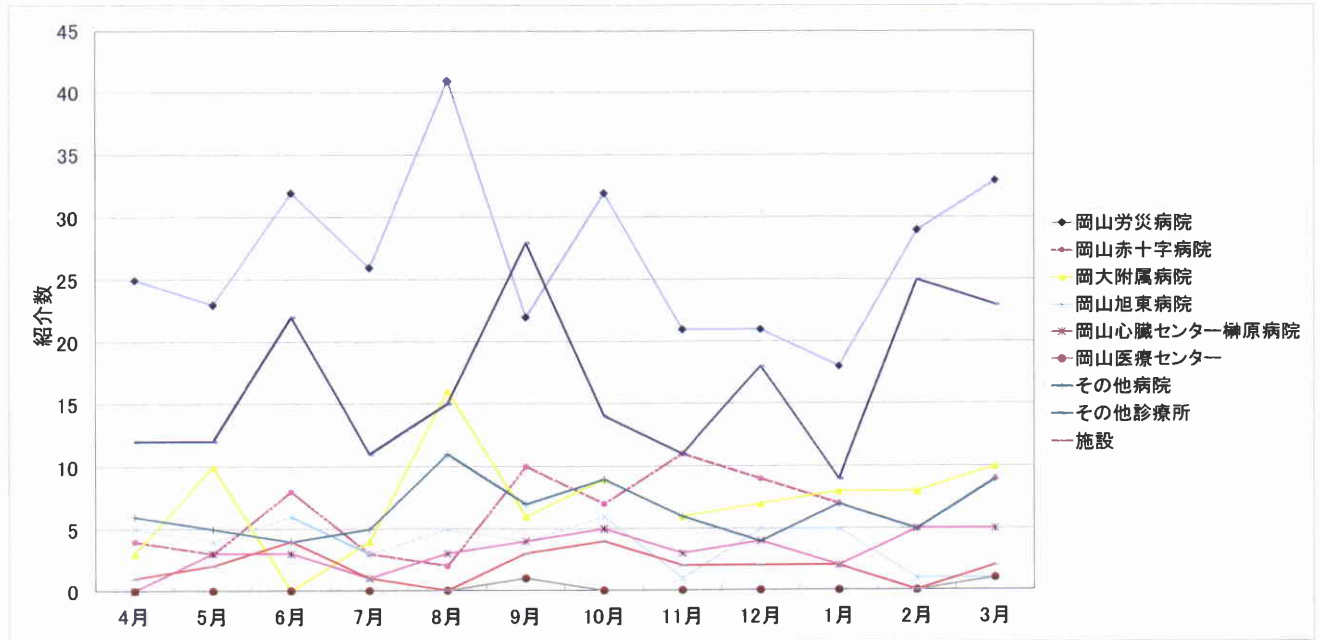
紹介患者動向表(29年度)

平成29年度		4月	5月	6月	7月	8月	9月	10月	11月	12月	1月	2月	3月	合計
紹介目的	入院治療目的	25	22	21	21	15	23	13	17	16	21	21	24	239
	外来通院目的	17	5	12	11	9	20	13	10	6	10	9	13	135
	検査(精査)目的	3	3	2	4	2	5	4	0	3	1	3	2	32
	C T 目的	0	0	0	0	0	0	0	0	0	0	0	0	0
	外来リハビリ目的	2	3	4	4	3	0	0	0	1	0	2	1	20
	通所リハビリ目的	0	0	0	0	0	0	0	0	0	0	0	0	0
	施設入所目的	0	0	0	1	0	2	0	0	2	0	0	0	5
	専門外来目的	0	0	0	0	1	0	2	0	1	0	1	0	5
	情報提供目的	2	2	3	2	3	4	2	1	3	5	9	8	44
	件数合計	49	35	42	43	33	54	34	28	32	37	45	48	480
	救急患者数													
診察結果	入院治療	13	22	21	20	16	23	13	17	16	21	19	22	223
	外来通院	7	8	13	12	10	23	14	10	8	12	11	21	149
	担当者会議へ	0	0	0	0	0	0	0	0	0	0	0	0	0
	外来リハビリ開始	2	3	4	4	3	0	1	0	1	0	2	1	21
	通所リハビリ開始	0	0	0	0	0	0	0	0	0	0	0	0	0
	やすらぎ目的入院	0	0	0	0	0	1	0	0	2	0	0	1	4
	検査・処置完了	0	0	0	3	2	0	1	0	1	1	2	0	10
	専門医へ紹介	0	0	0	0	0	1	0	0	0	1	2	1	5
	紹介元へ返す	3	2	4	4	2	6	5	1	1	2	9	2	41
	件数合計	25	35	42	43	33	54	34	28	29	37	45	48	453

平成29年度

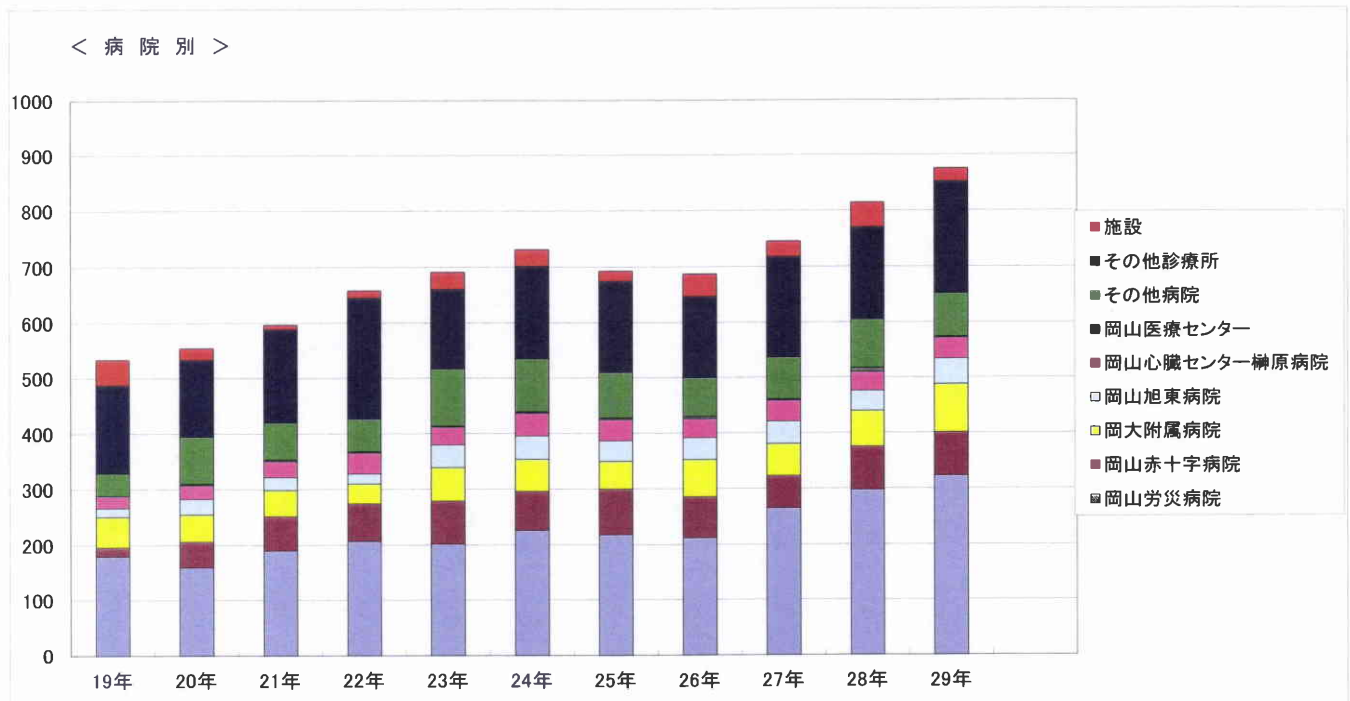
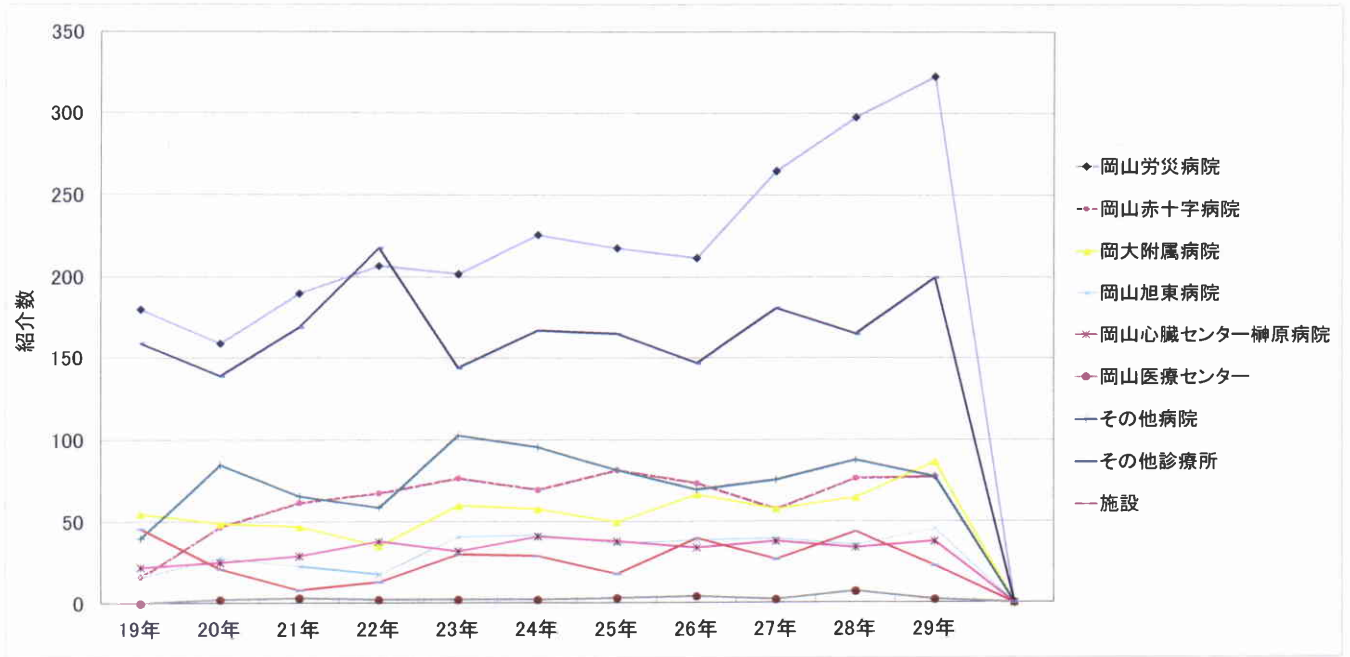
診療情報 I	4月	5月	6月	7月	8月	9月	10月	11月	12月	1月	2月	3月	合計
岡山労災病院													
泌尿科	1			1	1		2	1	2	1	1	2	12
循環器科	3			1					1		2		7
脳神経外科	1	2	2		2	2	2	1	2		3	2	19
形成外科				1	3		1	1			1	1	8
放射線 (M R)	2	1	1		3		1	2	1			2	13
眼科			1		1	1	1			1		2	8
整形外科	7	5	7	3	15	3	4		6	6	9	5	70
外科	2	1	2	1		3	3		1	2	2	4	21
内科		1	3	1		2	2	3		1	3	4	20
呼吸器科	1	2	1	3	4	1	4	3		1	1	5	26
消化器内科	2	5	10	10	9	7	7	9	5	3	7	5	79
婦人科	1												1
耳鼻咽喉科					1								1
救急科	2	4	5	2	1		3			1		1	19
歯科													0
その他	3	2		3	1	3	2	1	2	2			19
合計	25	23	32	26	41	22	32	21	21	18	29	33	323
岡山赤十字病院													
循環器科			2			1		2	1	1	1		8
産婦人科					1	1						1	3
耳鼻科				1									1
内科	3	2	4	1		3	2	3	3	4	2	4	31
その他	1	1	2	1	1	5	5	6	5	2	2	4	35
合計	4	3	8	3	2	10	7	11	9	7	5	9	78
岡山大学附属病院													
内科	1	8		3	8		3	2	2	2	4	6	39
外科													0
整形外科		1			1			1		1	1	1	6
眼科					1								1
心臓血管外科					1								1
麻酔科													0
歯科								1					1
その他	2	1		1	5	6	6	2	5	5	3	3	39
合計	3	10	0	4	16	6	9	6	7	8	8	10	87
岡山旭東病院													
脳神経外科	1		1	1		1	1			1			6
神経内科	2	3	3	1	3	2	4		2	1	1		22
放射線 (M R)		1					1						2
その他	2		2	1	2	1		1	3	3		1	16
合計	5	4	6	3	5	4	6	1	5	5	1	1	46
岡山心臓センター柳原病院													
循環器科		3	2		2	2	5	3	3	1	5	2	28
内科													0
心臓血管外科			1	1	1	2			1	1		3	10
放射線 (M R)													0
合計	0	3	3	1	3	4	5	3	4	2	5	5	38
岡山医療センター													
脳外科													0
その他						1						1	2
救急													0
合計	0	0	0	0	0	1	0	0	0	0	0	1	2
その他病院													
外科	1	1	1	1	1		2	1	2	2	1	2	15
内科	5	2	3		5	3	5	3		2	2	1	31
整形外科					2	2	1			1	1	4	11
循環器科		1		2				1		1			5
産婦人科												1	1
耳鼻咽喉科													0
放射線科													0
泌尿科					1		1		1	1			4
その他		1		2	2	2		1	1		1	1	11
合計	6	5	4	5	11	7	9	6	4	7	5	9	78
その他診療所													
外科	3	5	3	3	4	8	4	1	6		1	6	44
内科	6	2	10	4	3	8	3	7	6	3	7	8	67
整形外科	1	1		1	2	2	1			1	7	5	21
循環器科			2			1	1		1	1			6
眼科	1	1	3	1	3	2	1		2	2	2		18
歯科		2	2	1			2	1		1	2	2	13
耳鼻咽喉科	1				2	3			1			1	8
皮膚科			2	1		3		1			3		10
神経内科		1				1	1	1	2		2		8
産婦人科					1		1			1	1	1	5
合計	12	12	22	11	15	28	14	11	18	9	25	23	200
施設	1	2	4	1		3	4	2	2	2		2	23
総合計	56	62	79	54	93	85	86	61	70	58	78	93	875

<H29>	4月	5月	6月	7月	8月	9月	10月	11月	12月	1月	2月	3月	合計
岡山労災病院	25	23	32	26	41	22	32	21	21	18	29	33	323
岡山赤十字病院	4	3	8	3	2	10	7	11	9	7	5	9	78
岡大附属病院	3	10	0	4	16	6	9	6	7	8	8	10	87
岡山旭東病院	5	4	6	3	5	4	6	1	5	5	1	1	46
岡山心臓センター榊原病院	0	3	3	1	3	4	5	3	4	2	5	5	38
岡山医療センター	0	0	0	0	0	1	0	0	0	0	0	1	2
その他病院	6	5	4	5	11	7	9	6	4	7	5	9	78
その他診療所	12	12	22	11	15	28	14	11	18	9	25	23	200
施設	1	2	4	1	0	3	4	2	2	2	0	2	23
合計	56	62	79	54	93	85	86	61	70	58	78	93	875



《 診療情報提供（年度・病院別） 》

<年度>	19年	20年	21年	22年	23年	24年	25年	26年	27年	28年	29年	30年
岡山労災病院	180	159	190	207	202	226	218	212	265	298	323	0
岡山赤十字病院	16	47	62	68	77	70	82	74	58	77	78	0
岡大附属病院	55	49	47	35	60	58	50	67	58	65	87	0
岡山旭東病院	16	28	23	18	41	42	37	39	40	36	46	0
岡山心臓センター榊原病院	22	25	29	38	32	41	38	34	38	34	38	0
岡山医療センター	0	2	3	2	2	2	3	4	2	7	2	0
その他病院	40	85	66	59	103	96	82	70	76	88	78	0
その他診療所	159	139	169	218	144	167	165	147	181	165	200	0
施設	46	21	8	13	30	29	18	40	27	44	23	0
合計	534	555	597	658	691	731	693	687	745	814	875	0



項目	医局	棟2	棟3	外来	薬局	検査棟	X線	リハビリ	訪問	栄養	総務	庶務	居宅	保育	地域	その他	不明	合計	
1 患者間違い		6	3	0		0							1					3	13
2 与薬量		0	2	0		0													2
3 混入間違い		0	1	0		0												1	2
4 重複与薬		3	1	0		0													4
5 与薬漏れ忘れ		6	6	0		0				2			1					1	16
6 与薬に関すること		15	9	0	1	0						1						27	53
7 注射に関すること		13	10	8		0											2		33
8 指示に関すること		7	4	1		5	1												18
9 検査に関すること	1	5	4	2		17													29
10 苦情に関すること		0	0	2		0		1											3
11 転倒等		83	14	0		0		3	1				2				1	58	162
12 転落		21	7	0		0		1					1				1	18	49
13 食事盛り付け		0	0	0		0				1									1
14 食事の調理		0	0	0		0				1								2	3
15 配膳間違い		1	1	0		0				22								4	28
16 食事の事務処理		2	0	0		0				15								1	18
17 故障、機器不良		0	3	2		4													9
18 操作間違い		2	2	0		0		1										4	9
19 抜去(故障など)		8	34	0		0												4	46
20 チューブの管理		9	51	0		0												11	71
21 接続に関すること		1	3	0		0												3	7
22 車椅子、椅子		0	2	0		0						1						2	5
23 紛失		0	4	2		0	1											12	19
24 熱傷・火傷		0	0	0		0													0
25 外傷の発見		20	6	0		0		2				1						24	53
26 外傷の発生		20	11	0		0		4	3			2						29	69
27 撮影に関する		1	1	0		0	2												4
28 事務処理	1	2	1	2		8	1	2			1						6	3	27
29 オーダー入力		0	0	0		1		3											4
30 異食		0	0	0		0												11	11
31 嚥下・誤嚥		0	0	0		0												6	6
32 無断外出		0	0	0		0												7	7
33 送迎に関する		0	0	0		0						4	1					4	9
34 個人情報管理		0	0	1		1	1					4						1	8
35 自傷行為		0	0	0		0													0
36 入浴		0	0	0		0						4						2	6
37 暴力・セクハラ		1	0	0		0													1
38 急変		0	0	0		1													1
39 物損・破損		0	2	2		0		1				2	1				2		10
40 備品の不備		0	0	1		3				2								9	15
41 私物取り違い		0	1	0		0						1							2
42 その他		6	10	3		0		6				4					7	4	40
A 知識不足		3	5	2		0						1					1	5	17
B 患者の情報不足		40	42	3		4		4				2					6	49	150
C 観察、管理不足		128	100	7		2		13	6			9	1				6	163	435
D 照合、確認不足	1	45	38	9	1	15	5	6	4	25	7	11	2				15	127	311
E 連絡不足		11	3	0		1						1					2	18	36
F 誤った思い込み	1	14	21	5		2		7	3	10	6	9	1				6	116	201
G 医師の指示		0	0	1		0												14	15
H 環境整備不足		89	23	3		10	1	9	4	1		4				1	70	215	
I 説明不足		7	1	0		0		2										10	20
J 態度言葉づかい		0	0	1		0												1	2
K 技術		14	13	0		0												17	44
L 居室で観察困難		0	0	0		0													0
人命		1	179	126	6	1	4	5	4			6					3	191	526
財務			1	8	5		2	6	3			3	1				4	5	38
業務		1	3	12	14		18	2	4	1	1	1	18	1			10	6	92
評判		1	0	7	12		17	1	3	2	28		16	1			11	28	127
レベル 1 件数	2	103	108	5	1	3	2	4	1	3		4					1	85	322
レベル 2 件数		46	8	2		2		4	2			2					1	75	142
レベル 3 件数		28	20	0		0		2	1								3	42	96
レベル 4 件数		0	0	0		0													0
レベル 5 件数		0	0	0		0													0
合計	2	181	142	7	1	5	2	10	4	3		6	0	0	0	3	191	557	
財業務	レ	2	3	21	17		20		3	1	26	7	18	2			14	27	161
レ	2		1	11	0		2			1							2	12	29
レ			0	0	0		0												0
合計	2	19	31	17	0	22	3	3	1	18	1	18	2	0	0	16	39	192	
レポート件数	2	183	156	19	1	29	6	18	7	42	7	22	2	0	0	18	224	736	

項目	医局	科棟2	科棟3	外来	薬局	検査	X線	訪問	リハビリ	栄養	医事	総務	庶務	居室	保育	地域	ちやい	ハナ	合計	
1 患者間違い			1															1	2	
2 処方箋																			0	
3 混入間違い																		1	1	
4 量・重複与薬																			0	
5 与薬漏れ忘れ		3	1																4	
6 与薬に関すること		3	3		5													9	20	
7 注射に関すること		10	1		1												2		14	
8 指示に関すること		1																	1	
9 検査に関すること		1	1			9													11	
10 苦情に関すること																			0	
11 転倒等		4	4					2	1										49	60
12 転落			4																10	14
13 飲料・切削・擦過等																				0
14 食事盛り付け													1							1
15 食事調理																			1	1
16 配膳間違い			1																2	3
17 食事の事務処理		1																		1
18 機器故障・不良			1	2		2			1										1	7
19 撮影に関すること							1													1
20 操作間違い																			2	2
21 抜去(故障・自然)																			2	2
22 チューブの管理		5	3						2										1	11
23 接続に関すること		1																		1
24 車椅子・椅子																				0
25 紛失			1	1			1												4	7
26 熱傷・火傷																			1	1
27 外傷の発見																				0
28 外傷の発生																			3	3
29 事務処理						1											1			2
30 オーダー入力								1		1										2
31 備品の不備		1				1													12	14
32 異食																			6	6
33 嚥下に関すること																			5	5
34 無断外出・領域外に出る																			3	3
35 送迎に関すること																			1	1
36 車両事故に関すること													3							3
37 個人情報				1										1						2
38 入浴に関すること																			1	1
39 暴力・セクハラ																				0
40 その他		6	2					1	1				1					4	1	16
41																				0
42																				0
A 知識不足		4			1	1		1					1						3	11
B 患者の情報不足		6	7						1				2						34	50
C 観察, 管理不足		17	12	2		1		3	3				1				3	64	106	
D 照合, 確認不足		16	4		5	3	1	1	2		1		3				4	41	84	
E 連絡不足		4	1			2	1										1	9	18	
F 誤った思い込み		8	2		1			2	4		1						2	56	76	
G 医師の指示																				0
H 環境整備不足		4	6			6		2	3										45	66
I 説明不足		2															1	3	6	
J 態度言葉づかい																				0
K 技術		3	1	1															3	8
L 居室で観察困難		3																		3
人命		14	21		6		1	2	1							0	2		78	125
財務		6							1				3				0	1	15	26
業務		12	4	3		4	1	1	1		1		6				1	3	1	38
評判		2		1				1	1				5				0	2		12
レベル 0		7	4		5		1									0				17
レベル Hi		10	17		1			3	4							0	2		86	123
合計		0	15	21	0	6	0	1	3	3	0	0	0	0	0	0	2		86	137
財業評 レベル 0		10	2	1		4	1	1	1		1					1	2			24
財業評 レベル Hi		6	5	2		8			1							0	2		17	41
財業評 合計		0	19	7	3	0	12	1	1	1	0	1	0	6	0	0	1	3	17	72
レポート件数		0	29	23	3	6	12	2	4	6	0	1	0	6	0	0	1	7	102	202

H29年度 褥瘡対策委員会

* 褥瘡リスク者・褥瘡有病者率

病院	4月	5月	6月	7月	8月	9月	10月	11月	12月	1月	2月	3月	平均	H28	H27	H26
入院総数	73	70	77	78	74	77	78	79	77	79	77	79	76.5	76	74	73
褥瘡リスク者数	61	61	67	67	67	70	68	60	64	63	61	70	64.9	61	61	58
褥瘡リスク者率	84%	87%	87%	86%	91%	91%	87%	76%	83%	80%	79%	89%	85%	80%	82%	78%
褥瘡有病者数	10	8	8	4	4	4	11	3	9	7	6	10	7.0	5	5	6
褥瘡有病者率	14%	11%	10%	5%	5%	5%	14%	4%	12%	9%	8%	13%	9%	6%	8%	11%
褥瘡発生数	2	0	0	1	1	0	1	0	2	1	3	0	0.9	1.3	1	1.2
褥瘡発生率	3%	0%	0%	1%	1%	0%	1%	0%	3%	1%	4%	0%	1%	2%	2%	2%
褥瘡治癒数	3	0	5	4	1	2	5	1	2	1	1	2	2.3			
褥瘡治癒率																

やすらぎ																
入所者総数	48	47	45	47	47	45	45	43	44	45	48	47	45.9	44	46	47
褥瘡リスク者数	34	34	31	31	32	31	33	34	34	39	39	35	33.9	32	37	38
褥瘡リスク者率	71%	72%	69%	66%	68%	69%	73%	79%	77%	87%	81%	74%	74%	74%	80%	82%
褥瘡有病者数	2	2	2	1	1	1	0	0	1	1	1	3	1.3	1.7	1.3	0.8
褥瘡有病者率	4%	4%	4%	2%	2%	2%	0%	0%	2%	2%	2%	6%	3%	4%	4%	2%
褥瘡発生数	0	0	0	0	0	0	0	0	0	0	0	0	0.0	0.5	0.1	0.4
褥瘡発生率	0%	0%	0%	0%	0%	0%	0%	0%	0%	0%	0%	0%	0%	1%	0%	1%
褥瘡治癒数	3	0	0	0	0	0	1	0	0	0	0	0	0.3			
褥瘡治癒率																

ちやいむ																
利用者総数	65	56	59	64	67	67	64	66	64	64	66	72	64.5	61	61	60
褥瘡リスク者数	35	28	29	28	29	27	26	26	25	27	25	30	27.9	27	51	44
褥瘡リスク者率	54%	50%	49%	44%	43%	40%	40%	39%	39%	42%	38%	42%	43%	45%	84%	76%
褥瘡有病者数	2	1	0	1	2	2	3	2	2	2	1	1	1.6	2.3	2	2.8
褥瘡有病者率	3%	2%	0%	2%	3%	3%	5%	3%	3%	3%	2%	1%	3%	4%	3%	7%
褥瘡発生数	0	0	0	1	0	0	0	0	0	0	0	0	0.1	0.7	0.1	0.3
褥瘡発生率	0%	0%	0%	2%	0%	0%	0%	0%	0%	0%	0%	0%	0%	1%	0%	1%
褥瘡治癒数	1	0	0	0	0	0	0	0	0	1	0	0	0.2			
褥瘡治癒率														0%		

*褥瘡発生部位別平均

	殿部	下肢	仙骨部	膝	踵部	肩	転子部
褥瘡発生件数	3	2	2	2	1	1	1

